

SONY

Digitālā fotokamera

Ātras darbību sākšanas pamācība

LV



Cyber-shot

4-474-751-11(1)

DSC-QX10/QX100



LVFE

© 2003 Sony Corporation

1 Par fotokameru

Šī fotokamera ir izstrādāta pieslēgšanai pie viedtālruna, izmantojot Wi-Fi. Varat uzreiz pēc ierakstes pārsūtīt attēlus uz viedtālruni.

Pārbaudiet komplektācijā iekļautos aksesuārus

- Uzlādējams akumulators NP-BN (1)
- Mikro USB kabelis (1)
- Plaukstas siksnīņa (1)
- Viedtālruna stiprinātājs (1)
- Ātras darbību sākšanas pamācība (ši pamācība) (1)
- Lietošanas pamācība (1)

Ierīces galvenās daļas

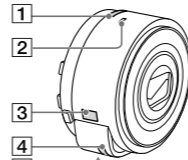
- 1 Barošanas taustiņš
- 2 Mikrofons
- 3 Displeja panelis

norāda, ka atmiņas karte nav ievietota

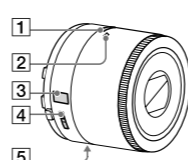
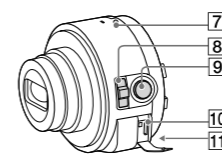
norāda akumulatora atlikušo lādiņu

- 4 Siksnīņas āķis
- 5 Statīva piestiprināšanas ligzda
- 6 Vadības gredzens (DSC-QX100)
- 7 Barošanas/uzlādes/filmas lampiņa
Zaļa: ieslēgta
Oranža: notiek uzlāde
Sarkana: filmas ierakste

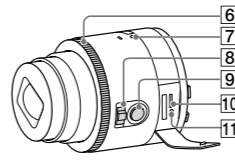
- 8 Tālummaiņas svira
- 9 Aizvara taustiņš
- 10 Daudzfunkciju ligzda
- 11 RESET taustiņš



DSC-QX10



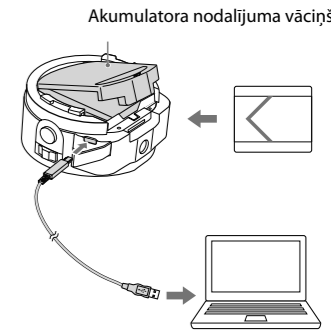
DSC-QX100



2 Akumulatora uzlādēšana

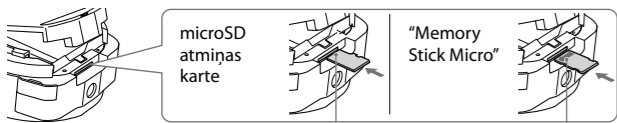
Pirms fotokameras darbināšanas uzlādējiet akumulatoru. Uzlādēšanai izmantojiet mikro USB kabeli (kompl. iekļ.), lai fotokameru pieslēgtu pie datora.

- Izslēdziet barošanu, kad akumulators tiek uzlādēts.
- Ja nav datora, izmantojiet maiņstrāvas adapteru AC-UD10 vai AC-UD11 (abi nopērkami atsevišķi). Iespējams, AC-UD11 (nopērkams atsevišķi) nebūs pieejams dažās valstīs/reģionos.



3 Atmiņas kartes ievietošana

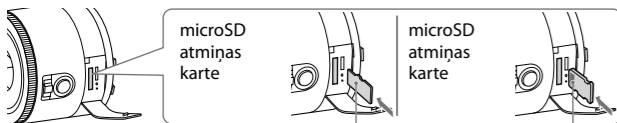
Pirms ierakstes ievietošanas ievietojiet microSD atmiņas karti vai "Memory Stick Micro" (M2).



DSC-QX10

Uzdrukas puse

Kontakta puse



DSC-QX100

Uzdrukas puse

Kontakta puse

4 "PlayMemories Mobile" instalēšana

Instalējiet "PlayMemories Mobile" viedtālrunī pirms fotokameras izmantošanas. Ja "PlayMemories Mobile" ir jau instalēts, atjauniniet to līdz jaunākajai versijai.



Lai iegūtu sīkāku informāciju par "PlayMemories Mobile", skatiet tehniskā atbalsta mājaslapā <http://www.sony.net/pmm/>



■ **Android**
Meklējiet "PlayMemories Mobile" no Google Play, tad instalējiet to.



■ **iPhone**
Meklējiet "PlayMemories Mobile" no App Store, tad instalējiet to.



5 Savienojiet fotokameru un viedtālruni, izmantojot Wi-Fi

Savienojuma metode atšķiras atkarībā no viedtālruna tipa. Pārbaudiet savu viedtālruna tipu un savienojiet, izmantojot Wi-Fi.

Android

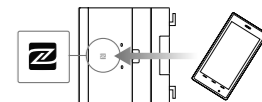
- 1 Ieslēdziet fotokameru.
- 2 Aktivējiet "PlayMemories Mobile" viedtālrunī.
- 3 Izvēlieties SSID, kāds uzdrukāts fotokameras akumulatora nodalījuma vāciņā iekšpusē vai uz šīs pamācības vāka.
- 4 Ievadiet paroli, kāda uzdrukāta tajā pašā uzlīmē (tikai pirmajā reizē).



turpinājums →

Android (savietojams ar NFC)

- 1 Pieskarieties ar viedtālruni (N zīmi) fotokameras N zīmei. Ieslēgta: nekustinot turpiniet pieskarties (1-2 sekundes), līdz sāk darboties "PlayMemories Mobile". Izslēgta: turpiniet fotokameras un viedtālruna saskaršanos, līdz izbīdās fotokameras objekti.



Savienojiet fotokameru un viedtālruni, izmantojot Wi-Fi (turpinājums)

iPhone

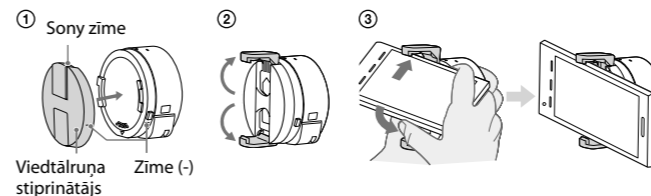
- 1 Ieslēdziet fotokameru.
- 2 Viedtālruni izvēlieties [Settings], tad izvēlieties [Wi-Fi].
- 3 Izvēlieties SSID, kāds uzdrukāts fotokameras akumulatora nodalījuma vāciņa iekšpusē vai uz šīs pamācības vāka.
- 4 Ievadiet paroli, kāda uzdrukāta tajā pašā uzlīmē (tikai pirmajā reizē).
- 5 Pārbaudiet pieslēgumu pie fotokameras SSID.
- 6 Atgriezieties sākuma ekrānā, tad aktivizējiet "PlayMemories Mobile".



6 Fotokameras piespīrināšana pie viedtālruņa

Piespīriniet viedtālruni, kad fotokamera ir fiksēta pie viedtālruņa stiprinātāja (kompl. iekļ.).

- 1 Fiksējiet fotokameru pie stiprinātāja. Ievietojiet fotokameru stiprinātāja atverē, savietojot zīmes, tad pagrieziet stiprinātāju, līdz atskan klikšķis.
- 2 Atveriet stiprinātāja skavas.
- 3 Izbidiet skavas un piespīriniet viedtālruni.
 - Nevēžējiet fotokameru, kad pie tās ir piespīrināts viedtālrunis, jo viedtālrunis var izslīdēt no stiprinātāja.
 - Pārlicinieties, ka neviens taustiņš nav iekverts, kad viedtālrunis ir pieslēgts.



Viedtālruņa stiprinātāja atvienošana
Pabīdiet atvienošanas sviru uz objektīva pusi, tad pagrieziet stiprinātāju.



7 Attēlu ierakste

- 1 Sāciet viedtālruni darbināt "PlayMemories Mobile".
- 2 Ierakstiet attēlus, izmantojot kameras aizvara taustiņu vai "PlayMemories Mobile". Fotokameras aizvara taustiņš nav pieejams, kamēr ierakstāt filmas.

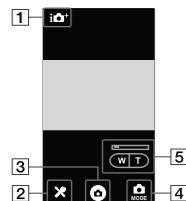
[2M] attēli tiek automātiski pārraidīti uz viedtālruni.

[18M] attēli tiek automātiski saglabāti fotokameras atmiņas kartē (sākotnējais iestatījums).

Attēlu ierakste (turpinājums)

"PlayMemories Mobile" ekrāns

- 1 Ekspozīcijas režīmu pārslēgšana
- 2 Iestatījumi
- 3 Aizvars/filmas taustiņš
- 4 Pārslēgšana starp fotoattēla/filmas režīmu
- 5 Tālummaiņa



8 Pārtraukšana

- 1 Pārtrauciet "PlayMemories Mobile" darbību, lai atgrieztos sākuma ekrānā.
 - 2 Izslēdziet fotokameru.
 - Ja izslēdzat fotokameru pirms "PlayMemories Mobile" darbības pārtraukšanas, atainosies kļūdas paziņojums. Tā nav darbības kļūme.
- * Lietojumprogrammas ekrāna rādījumi var tikt mainīti bez iepriekšēja brīdinājuma, veicot atjauninājumus.

Skatiet palīdzības rokasgrāmatā

Palīdzības rokasgrāmata ir tiešsaistes pamācība. Skatiet palīdzības rokasgrāmatā, lai uzzinātu sīkāku informāciju par iestatījumiem un "PlayMemories Mobile" darbībām, kā arī piesardzības pasākumus.

<http://www.sony.net/SonyInfo/Support/>



Jautājumi un atbildes

Kādēļ nenotiek fotokameras akumulatora uzlāde?

- Izslēdziet barošanu.
- **Kādēļ barošanas lampiņa mirgo sarkanā krāsā?**
- Atmiņas karte nav ievietota pareizi. Ievietojiet to pareizā virzienā.

Kā varu izlabot datumu/pulksteni?

- Kad ir izveidots Wi-Fi savienojums starp fotokameru un viedtālruni, datums/pulkstenis fotokamerā tiek automātiski iestatīts uz atbilstošajiem viedtālruņa iestatījumiem.

Kā varu atjaunot sākotnējo iestatījumu?

- Ieslēdziet fotokameru, tad piespīdēt RESET taustiņu.

Kā varu mainīt attēla izmēra iestatījumu utt.?

- Varat veikt izmaiņas "PlayMemories Mobile" iestatījumu ekrānā.

Kā varu redzēt attēlu skaitu vai informāciju par fotokameru?

- Skatiet "Lietošanas pamācībā" (kompl. iekļ.) vai "Help Guide" (HTML fails).

Kādēļ fotokamera pēkšņi ieslēdzās?

- Ja viedtālrunis, kas savietojams ar NFC, atrodas tuvu fotokamerai, fotokamera var nejauši ieslēgties. Tā nav darbības kļūme.

Kādēļ attēls pēc ierakstes netiek pārsūtīts uz viedtālruni?

- Filmas tiek ierakstītas atmiņas kartē, taču netiek automātiski pārsūtītas.
- **Aizmirsu paroli. Kur varu to uzzināt?**
- Parole un SSID ir uzdrukāti akumulatora nodalījuma vāciņa iekšpusē vai uz šīs pamācības vāka.