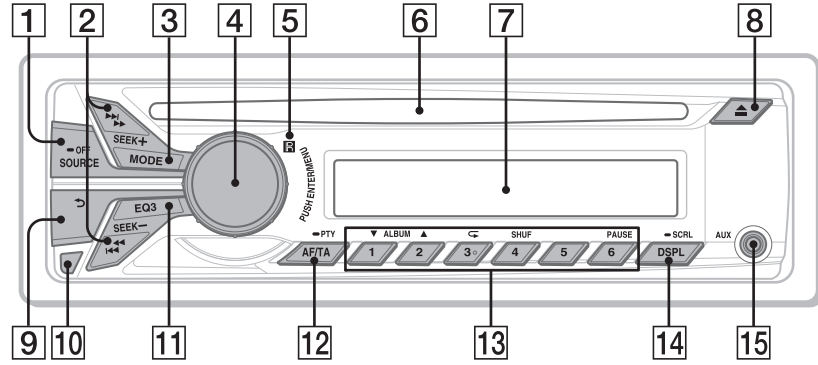


Kontrollerin yeri ve temel işlemler



1 SOURCE/OFF düğmesi

Gücü açmak için bu düğmeye basın; kaynağı (Radyo/CD/AUX) seçin.

Gücü kapatmak için 1 saniye süreyle basılı tutun.

Gücü kapatmak için 2 saniyeden daha uzun süreyle basılı tuttuğunuzda ekran kaybolur.

2 SEEK +/- düğmeleri

Radyo:

İstasyonları otomatik olarak ayarlamak için (basın); bir istasyonu manuel olarak bulmak için (basılı tutun).

CD:

Bir parçayı atlamak için (basın); parçaları sürekli olarak atlamak için (basın, ardından yaklaşık 2 saniye içinde yeniden basın ve basılı tutun); bir parçayı geri/hızlı ileri sarmak için (basılı tutun).

3 MODE düğmesi

Radyo bandını (FM/MW/LW) seçmek için kullanılır.

4 Kontrol döner düğmesi/ENTER/MENU düğmesi

Ses düzeyini ayarlamak için bu düğmeyi çevirin.

Kurulum moduna geçmek için basın.

5 Uzaktan kumanda alıcısı

6 Disk yuvası

Diski takın (etiketli taraf üstte olacak şekilde), çalma işlemi başlar.

7 Ekran penceresi

8 ▲ (Çıkar) düğmesi

Diski çıkarmak için kullanılır.

9 ➡ (GERİ) düğmesi

Önceki ekrana dönmek için kullanılır.

10 Ön panel çıkarma düğmesi

11 EQ3 (Ekolayzer) düğmesi

Bir ekolayzer türü (XPLOD, VOCAL, EDGE, CRUISE, SPACE, GRAVITY, CUSTOM veya OFF) seçmek için kullanılır.

12 AF (Alternatif Frekanslar)/

TA (Trafik Duyuruları)/

PTY (Program Türü) düğmesi

AF ve TA'yı ayarlamak için (basın); RDS'de PTY'yi seçmek için (basılı tutun).

13 Sayı düğmeleri

Radyo:

Kaydedilen istasyonları dinlemek için (basın); istasyonları kaydetmek için (basılı tutun).

CD:

① / ②: ALBUM ▼/▲ (MP3/WMA çalma sırasında)

Bir albümü atlamak için (basın); albümleri sürekli olarak atlamak için (basılı tutun).

③: ⏮ (Tekrarla)*

④: SHUF

⑥: PAUSE

Çalma işlemi duraklatmak için.

Çalma işlemine devam etmek için yeniden basın.

14 DSPL (Görüntüle)/SCRL (Kaydır) düğmesi

Ekran öğelerini değiştirmek için (basın); bir ekran öğesini kaydırmak için (basılı tutun).

15 AUX giriş jaki

* Bu düğmede kabartmalı bir nokta vardır.

Arabanızın kontağının ACC konumu yoksa uyarı

Auto Off işlevini ayarladığınızdan emin olun. Cihaz, kapatıldıktan sonra ayarlanan zamanda tamamen ve otomatik olarak kapanır, bu da akünün boşalmasını önler. Auto Off işlevini ayarlamazsanız kontağı her kapattığımızda ekran kaybolana kadar SOURCE/OFF düğmesini basılı tutun.

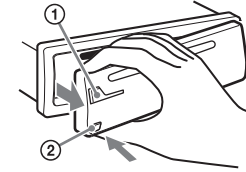
Ön panelin çıkarılması

Hırsızlığı önlemek için bu cihazın ön panelini çıkarabilirsiniz.

1 SOURCE/OFF ① düğmesini basılı tutun.

Cihaz kapanır.

2 Ön panel çıkarma düğmesine ② basın, ardından paneli kendinize doğru çekerek çıkarın.

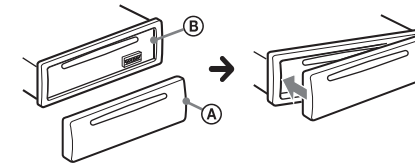


Uyarı alarmı

Kontak anahtarını ön paneli çıkarmadan OFF konumuna çevirirseniz birkaç saniye boyunca uyarı alarmı çalar. Alarm yalnızca dahili amplifikatör kullanılırsa çalar.

Ön panelin takılması

Resimde gösterildiği gibi ön panelin (A) parçasını cihazın (B) parçasına takın ve sol tarafı tık sesi çıkarana kadar yerine itin.



AYAR

Saatin ayarlanması

Saatte 24 saatlik dijital gösterim kullanılır.

1 MENU düğmesine basın, kontrol döner düğmesini "GENERAL" ifadesi görünene kadar çevirin, ardından bu düğmeye basın.

2 "CLOCK-ADJ" ifadesi görünene kadar kontrol döner düğmesini çevirin, ardından bu düğmeye basın. Saat gösterimi yanıp söner.

3 Saati ve dakikayı ayarlamak için kontrol döner düğmesini çevirin.

Dijital gösterimi hareket ettirmek için (SEEK) +/- düğmesine basın.

4 Dakikayı ayarladıktan sonra, MENU düğmesine basın.

Kurulum tamamlanır ve saat başlar.

Saati görüntülemek için (DSPL) düğmesine basın.

İpucu

RDS özelliğiyle saati otomatik olarak ayarlayabilirsiniz. Ayrıntılar için, sayfanın arka tarafındaki "Kurulum öğelerinin ayarlanması" bölümüne bakın ve "CT-ON" (Saat Zamani) olarak ayarlayın.

RADYO

İstasyonların otomatik olarak kaydedilmesi

Dikkat

Sürüş sırasında istasyonları ayarlarken, kazayı önlemek için Best Tuning Memory'yi (BTM) kullanın.

1 SOURCE/OFF düğmesine "TUNER" ifadesi görünene kadar art arda basın.

Bandı değiştirmek için (MODE) düğmesine art arda basın. FM1, FM2, FM3, MW veya LW arasında seçim yapabilirsiniz.

2 MENU düğmesine basın, kontrol döner düğmesini "GENERAL" ifadesi görünene kadar çevirin, ardından bu düğmeye basın.

3 Kontrol döner düğmesini "BTM" ifadesi görünene kadar çevirin, ardından bu düğmeye basın.

Cihaz, istasyonları frekans sırasına göre sayı düğmelerine kaydeder.

CD

Parçaların çeşitli modlarda çalınması

- Çalma işlemi sırasında, ^③ ([↶]) veya ^④ (KARIŞIK) düğmesine istediğiniz çalma modu görünene kadar art arda basın.**

Seçin	Çalma işlemi
[↶] TRACK	tekrarlı olarak parça çalma.
[↶] ALBUM*	tekrarlı olarak albüm çalma.
SHUF ALBUM*	rastgele sırada albüm çalma.
SHUF DISC	rastgele sırada disk çalma.

* MP3/WMA çalınırken.

Normal çalma moduna geri dönmek için [↶] OFF” veya “SHUF OFF”u seçin.

AYAR RADYO CD

Ses özelliklerinin ayarlanması

- Sinyal alışı/çalma işlemi sırasında, ^(MENU) düğmesine basın, kontrol döner düğmesini “SOUND” ifadesi görünene kadar çevirin, ardından bu düğmeye basın.**

- Kontrol döner düğmesini istediğiniz öge görünene kadar çevirin, ardından bu düğmeye basın.**

- Ayarı seçmek için kontrol döner düğmesini çevirin, ardından bu düğmeye basın.** Ayar tamamlanmıştır.

- Önceki ekrana geri dönmek için [↶] (GERİ) düğmesine basın.**

Kaynağa ve ayara bağlı olarak aşağıdaki öğeler ayarlanabilir:

SOUND:
EQ3 LOW ^{*1}
EQ3 MID ^{*1}
EQ3 HIGH ^{*1}
BALANCE
Ses dengesini ayarlar: “R15” – “0” – “L15”.
FADER
İlgili düzeyi ayarlar: “F15” – “0” – “R15”.
LOUDNESS
Düşük ses düzeylerinde net ses için bası ve tizi güçlendirir: “ON”,“OFF”.

S.WOOFER^{*2} (Subwoofer)
SW LEVEL (Subwoofer Düzeyi)
Subwoofer'ın ses düzeyini ayarlar: “+10 dB” – “0 dB” – “–10 dB”.
(En düşük ayarda “ATT” ifadesi gösterilir.)
SW PHASE (Subwoofer Fazı)
Subwoofer fazını seçer: “SUB NORM”, “SUB REV”.
LPF (Düşük Geçiş Filtresi)
Subwoofer kesme frekansını seçer: “OFF”, “80Hz”,“100Hz”,“120Hz”,“140Hz”,“160Hz”.

HPF (Yüksek Geçiş Filtresi)
Ön/arka hoparlör kesme frekansını seçer: “OFF”, “80Hz”,“100Hz”,“120Hz”,“140Hz”, “160Hz”.

AUX VOL^{*3} (AUX Ses düzeyi)
Bağlanan her yardımcı cihazın ses düzeyini ayarlar: “+18dB” – “0dB” – “–8dB”.
Bu ayar, kaynaklar arasındaki ses düzeyini ayarlama ihtiyacını ortadan kaldırır.

^{*1} EQ3 etkinken. Ayrıntılar için, “Ekolayzer eğrisinin özelleştirilmesi” bölümüne bakın.

^{*2} Ses çıkışı “SUB-OUT” olarak ayarlandığında.

^{*3} AUX seçiliyken.

AYAR RADYO CD

Ekolayzer eğrisinin özelleştirilmesi

EQ3'teki “CUSTOM” kendi ekolayzer ayarlarınızı yapmanızı sağlar.

- Sinyal alışı/çalma sırasında, ^(EQ3) düğmesine art arda basarak “CUSTOM”ı seçin, ardından [↶] (GERİ) düğmesine basın.**

- ^(MENU) düğmesine basın.**

- Kontrol döner düğmesini “SOUND” ifadesi görünene kadar çevirin, ardından bu düğmeye basın.**

- “EQ3 LOW,” “EQ3 MID” veya “EQ3 HIGH” ifadesi görünene kadar kontrol döner düğmesini çevirin, ardından bu düğmeye basın.**

- Seçtiğiniz öğeyi ayarlamak için kontrol döner düğmesini çevirin, ardından bu düğmeye basın.** Ses düzeyi –10 dB ila +10 dB arasında 1 dB'lik adımlarla ayarlanabilir.



Ekolayzer eğrisini ayarlamak için 4 ve 5. adımları tekrarlayın. Fabrikada ayarlanan ekolayzer eğrisine geri dönmek için, ayar tamamlanmadan önce ^(MENU) düğmesini basılı tutun.

- [↶] (GERİ) düğmesine iki kez basın.** Ekran normal sinyal alış/çalma moduna geri döner.

AYAR RADYO CD

Kurulum öğelerinin ayarlanması

- ^(MENU) düğmesine basın, kontrol döner düğmesini istediğiniz kategori görünene kadar çevirin, ardından bu düğmeye basın.**

- Kontrol döner düğmesini istediğiniz öge görünene kadar çevirin, ardından bu düğmeye basın.**

- Ayarı seçmek için kontrol döner düğmesini çevirin, ardından bu düğmeye basın.*** Ayar tamamlanmıştır.

- Önceki ekrana geri dönmek için [↶] (GERİ) düğmesine basın.**

* CLOCK-ADJ ve BTM ayarları için, 4. adım gerekli değildir.

Kaynağa ve ayara bağlı olarak aşağıdaki öğeler ayarlanabilir:

GENERAL:
CLOCK-ADJ (Saat Ayarı) <p>Saati ayarlar.</p>
CAUT ALM ^{*1} (Uyarı Alarmı) <p>Uyarı alarmını etkinleştirir: “ON”,“OFF”.</p>
BEEP
Bip sesini etkinleştirir: “ON”,“OFF”.
AUTO OFF
Cihaz kapatılırken, istediğiniz bir süreden sonra otomatik olarak kapanır: “NO”,“30S (Saniye)”, “30M (Dakika)”,“60M (Dakika)”.
AUX-A ^{*1} (AUX Ses) <p>AUX kaynağı ekranını etkinleştirir: “ON”,“OFF”.</p>

REAR/SUB^{*1}
Ses çıkışını değiştirir: “REAR-OUT” (Güç amplifikatörü),“SUB-OUT” (Subwoofer).

CT (Saat Zamanı)
CT işlevini etkinleştirir: “ON”,“OFF”.

REGIONAL^{*2}

Sinyal alışı belirli bir bölgeyle sınırlar: “ON”,“OFF”.

BTM^{*3}
Radyo istasyonlarını otomatik olarak kaydeder.

^{*1} Cihaz kapalıyken.

^{*2} FM sinyali alındığında.

^{*3} Tuner seçiliyken.

SOUND:
Ayrıntılar için “Ses özelliklerinin ayarlanması” bölümüne bakın.

DISPLAY:
DEMO (Demo) <p>Demoyu etkinleştirir: “ON”,“OFF”.</p>

DIMMER
Ekranın parlaklığını değiştirir: “ON”,“OFF”.

AUTO SCR^{*} (Otomatik Kaydır)
Uzun öğeleri otomatik olarak kaydırır: “ON”,“OFF”.

M.DISPLAY (Hareketli Ekran)
– “ON”: Hareket modellerini göstermek için kullanılır.
– “OFF”: Hareketli Ekranı devre dışı bırakmak için kullanılır.

* CD seçiliyken.