



Вижте помощното ръководство за пълни инструкции.

За потребители в Европа:
http://rd1.sony.net/help/ha/strdn10585/h_eu/



За потребители в друг регион:
<http://rd1.sony.net/help/ha/strdn10585/>



Принадлжности от комплекта:

- Дистанционно управление (1)
- R03 (размер AAA) батерии (2)
- AM рамкова антена (ефирна) (1)
- Оптимизиращ микрофон (1)
- FM кабелна антена (ефирна) (1)

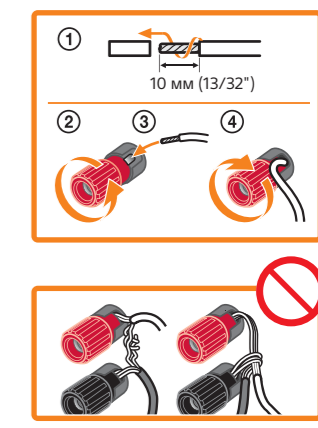
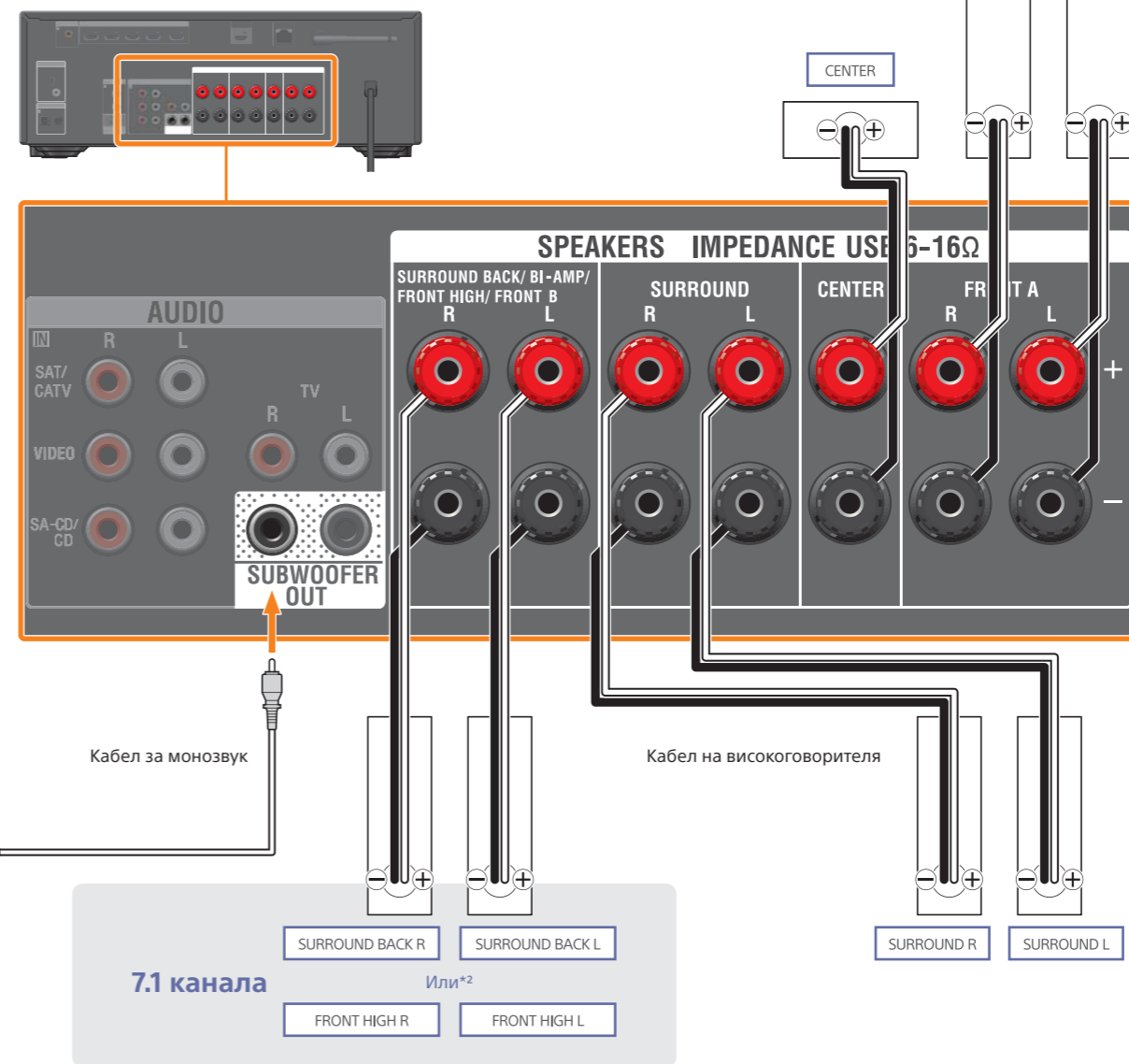
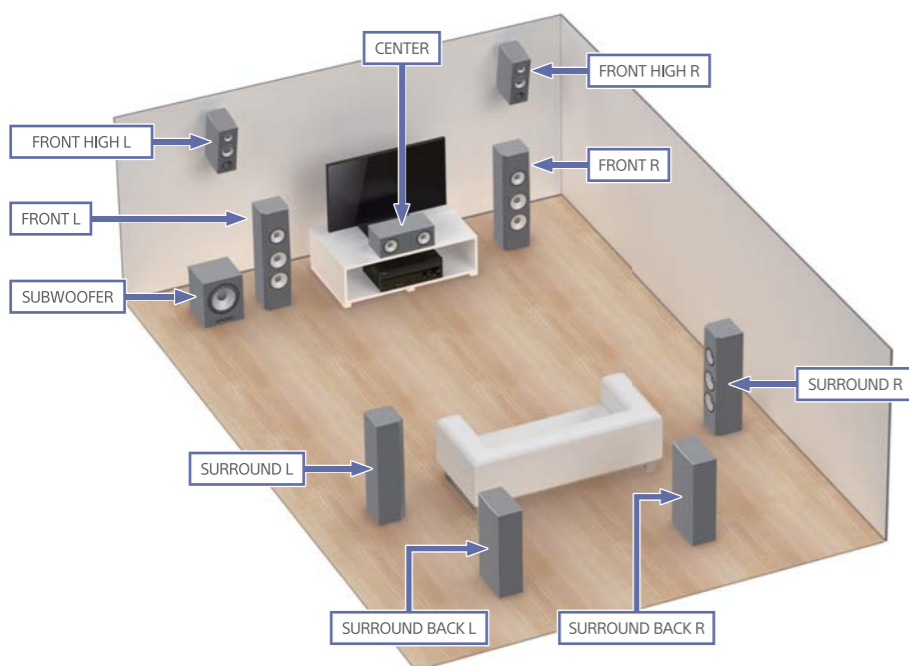
Ще ви трябва и (не са включени в комплекта):

- Кабел на високоговорителя
- LAN кабел*1
- Цифров оптичен кабел*1
- HDMI кабел
- Кабел за монозвук

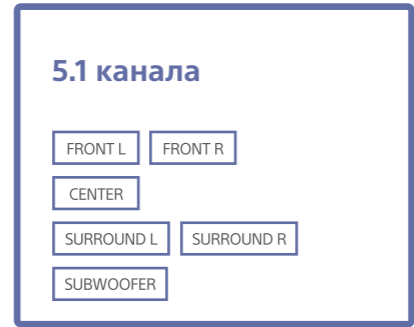
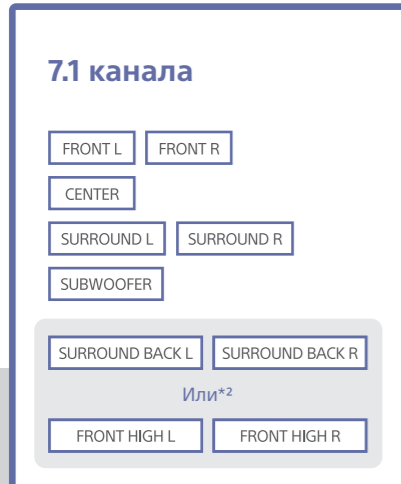
*1 В зависимост от връзката ви този елемент може да не е нужен.

1

Настройване на високоговорителите



Неправилното свързване може да причини трайна повреда в приемника.

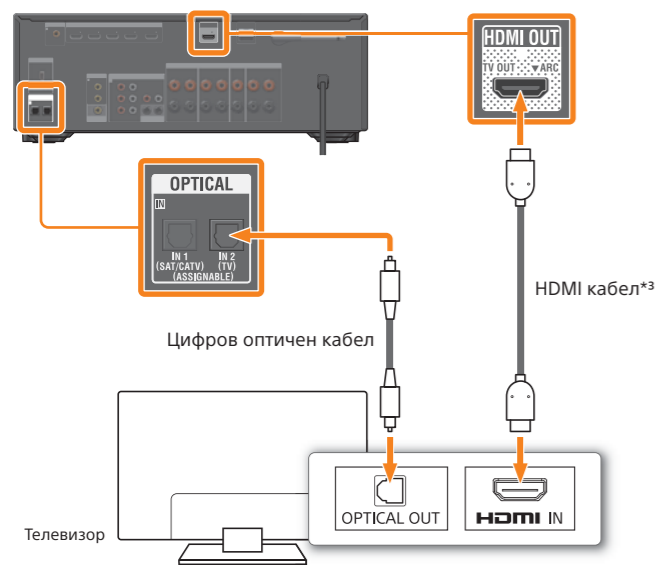


*2 Ако предпочитате, можете да свържете два предни високи високоговорителя вместо два задни съраунд високоговорителя.

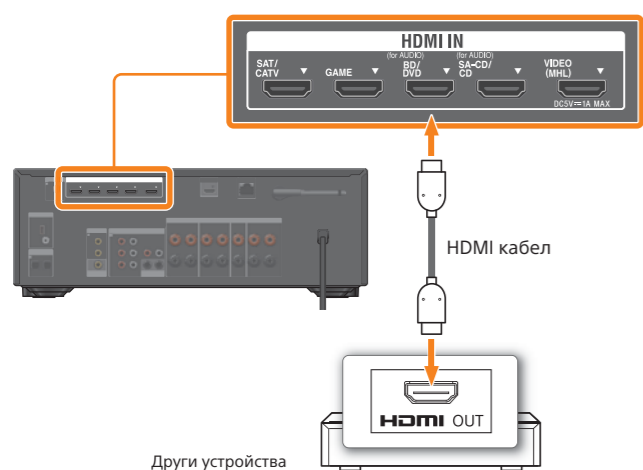
2

Свързване на телевизора и други устройства

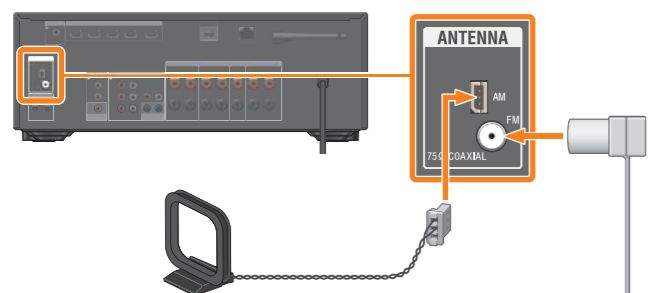
Телевизор



Други устройства



Радио

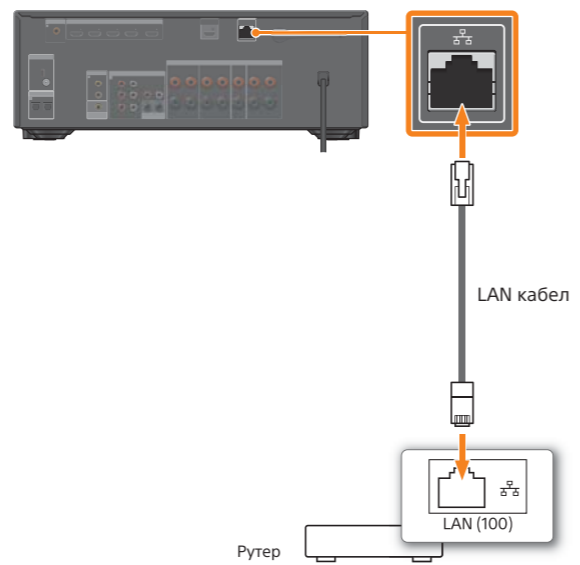


*3 Ако телевизорът ви има HDMI жак с отпечатано „ARC“ (Audio Return Channel), нямате нужда от цифров оптичен кабел.

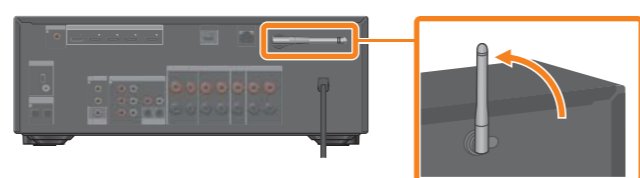
3

Свързване към мрежа

Кабелна връзка



Безжична връзка

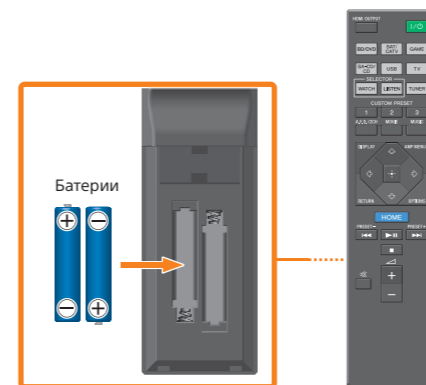


Менюто „Network Settings“ може да бъде намерено в менюто „Settings“ в началното меню. За повече подробности вижте помощното ръководство.

4

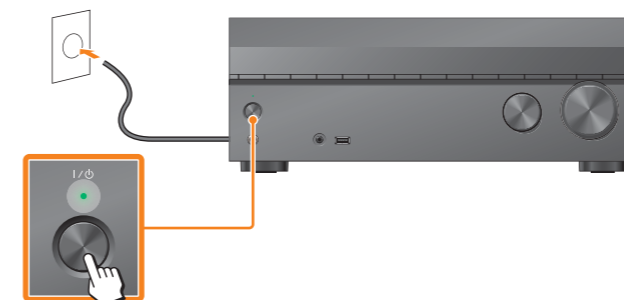
Включване на приемника

1



2

Свържете захранващия кабел към електрически контакт, след което натиснете I/⏻, за да включите аудио-видео приемника.



1



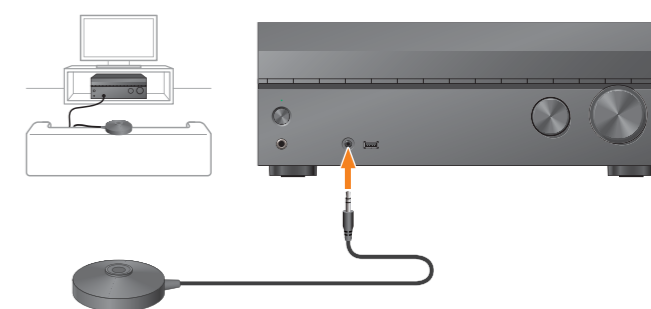
Ако не се покаже екранът за настройки, изберете правилния аудио-видео вход на телевизора си.

5

Извършване на „Лесна настройка“

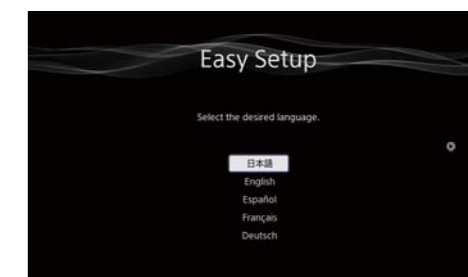
1

Поставете оптимизиращия микрофон където обикновено сядате, на нивото на ушите.



2

Следвайте екранните инструкции, за да извършите [Easy Setup]. Когато настройването приключи, изберете [Finish].



За да се наслаждавате на звук от свързаните устройства, натиснете бутоните за входен сигнал, за да изберете желаното устройство. След това включете устройството и започнете възпроизвеждането. **Наслаждавайте се!**



Бутони за входен сигнал

Google Play и App Store предлагат приложение, специално предназначено за този модел. Потърсете „SongPal“ и изтеглете безплатното приложение, за да научите повече за удобните функции.