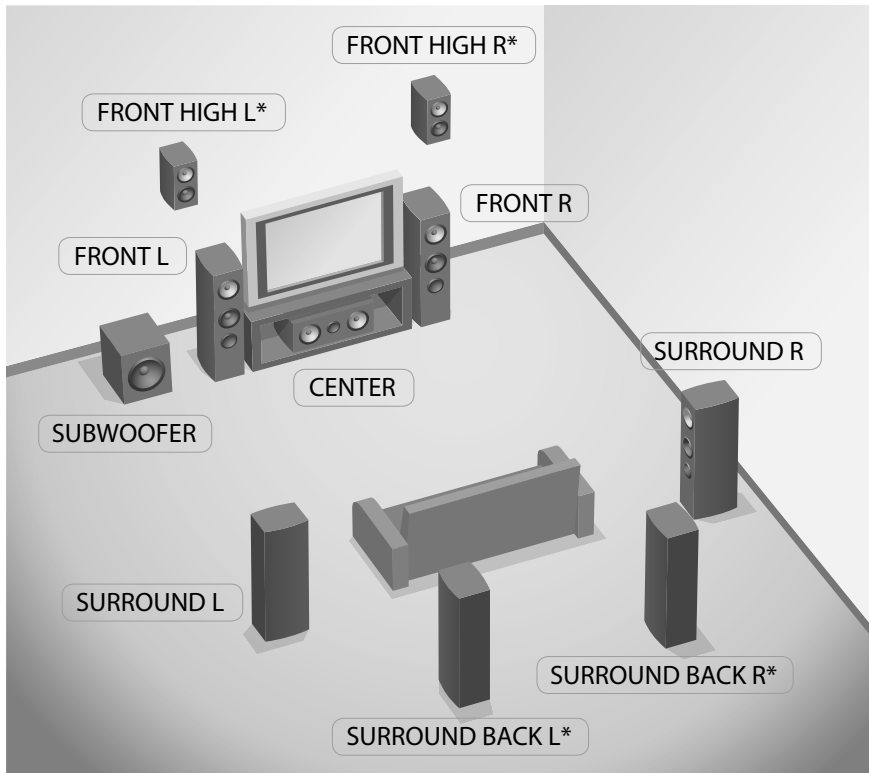


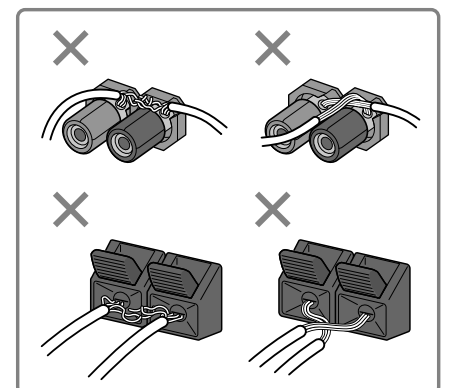
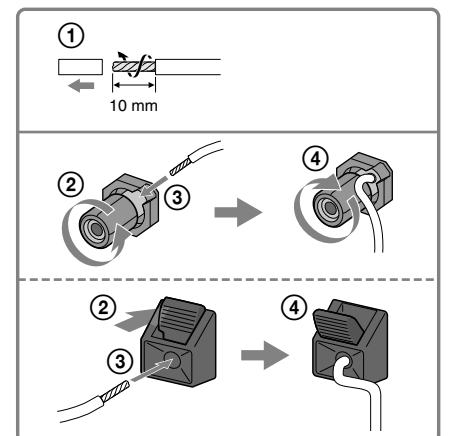
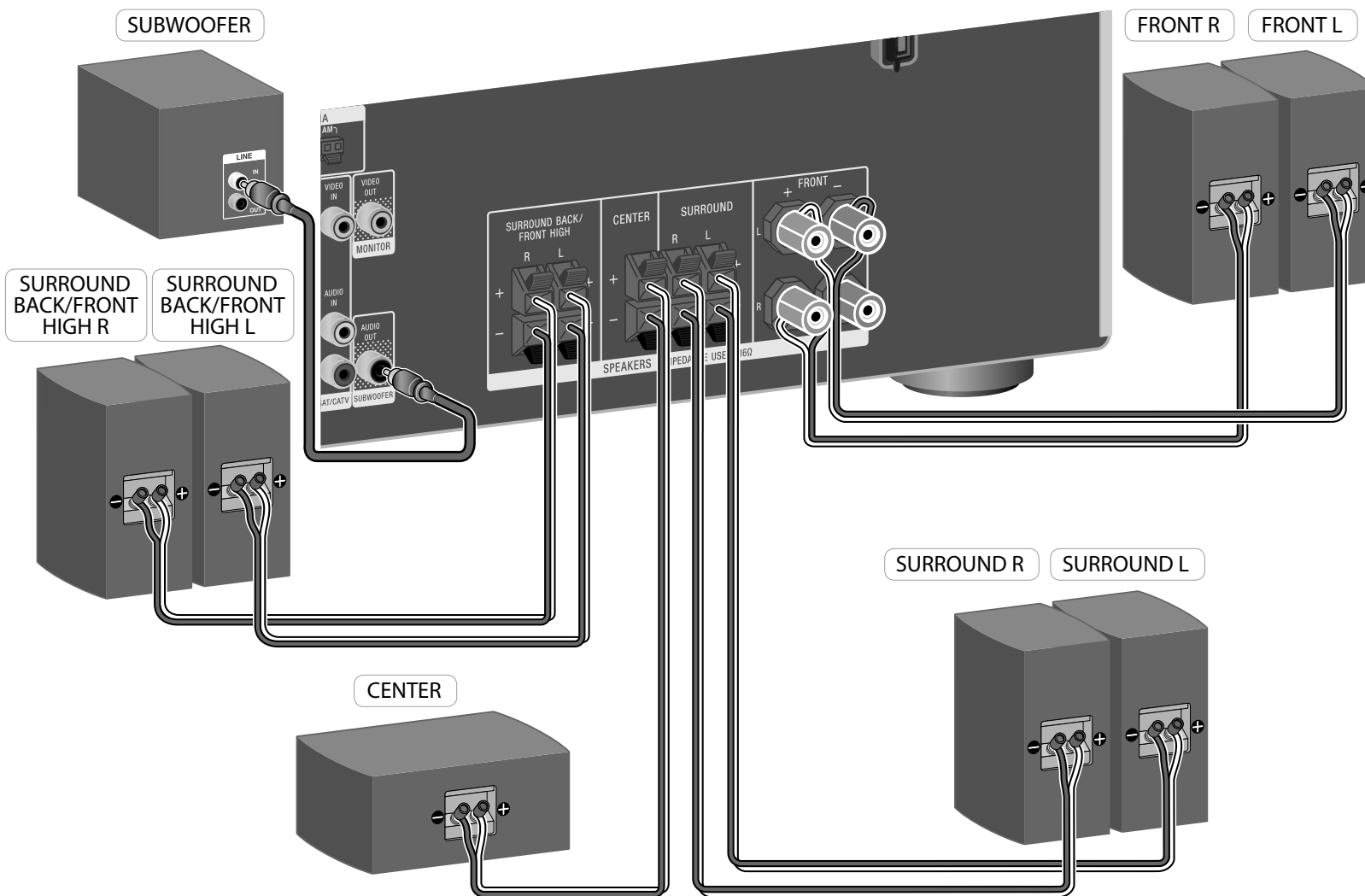
Útmutató a gyors beállításhoz

Sony Corporation © 2011

1 A hangszugárzók elhelyezése és csatlakoztatása



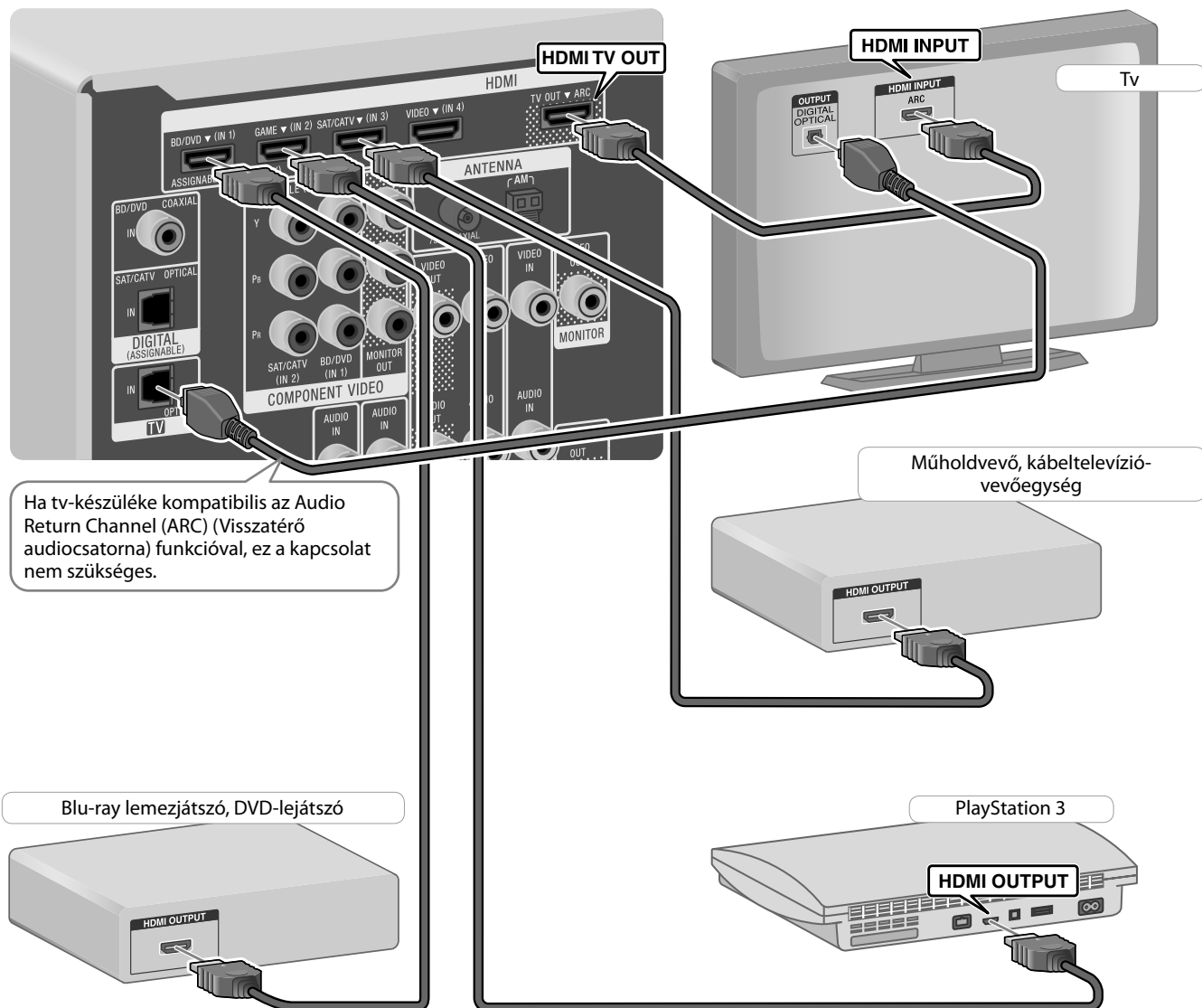
* Nem használhatja egyszerre a térhatású hátsó hangszugárzókat és az első magas hangszugárzókat.



A csatlakoztatáshoz használt vezetékek külön vásárolhatók meg.

2

Videokészülék csatlakoztatása

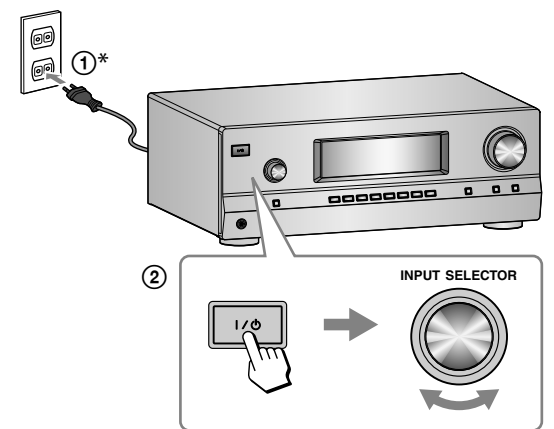


Ha tv-készüléke kompatibilis az Audio Return Channel (ARC) (Visszatérő audiosatorna) funkcióval, ez a kapcsolat nem szükséges.

A csatlakoztatáshoz használt vezetékek külön vásárolhatók meg.

3

A rádióerősítő előkészítése

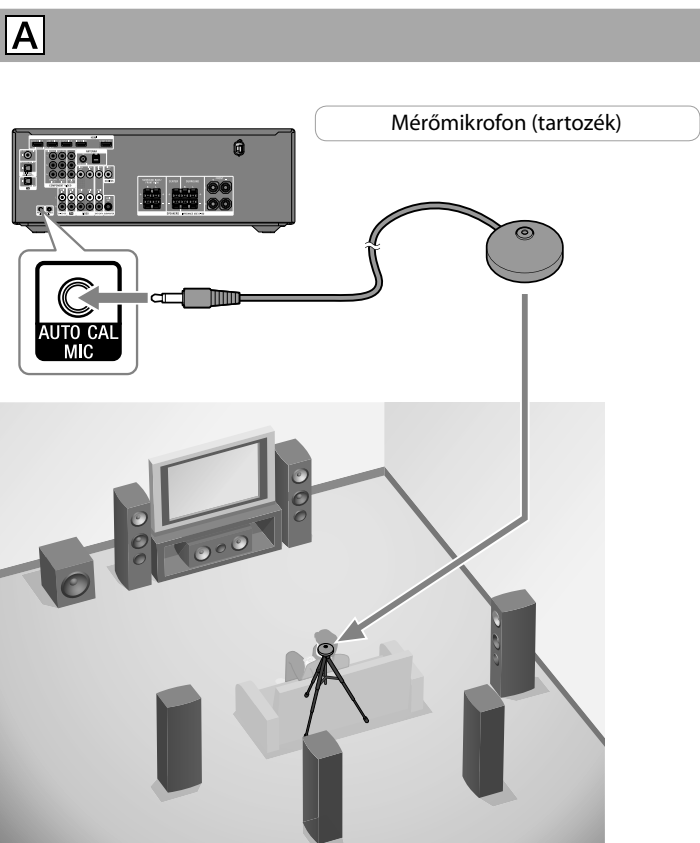


I/O : be/készenlét

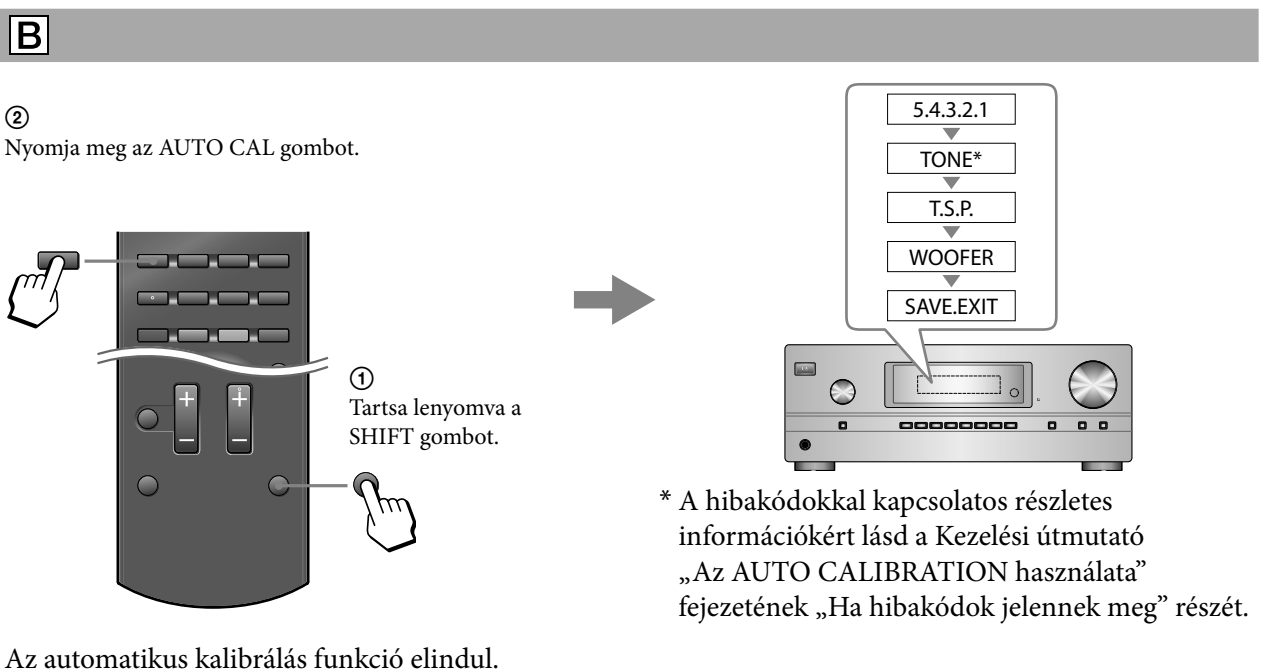
* A tápkábel csatlakozója és a fali konnektor az országtól és régiótól függően eltérhet.

4

Az AUTO CALIBRATION használata



Ellenőrizze, hogy kiválasztotta a hangszugárzó-elrendezést az automatikus kalibrálás elvégzése előtt.



* A hibakódokkal kapcsolatos részletes információkért lásd a Kezelési útmutató „Az AUTO CALIBRATION használata” fejezetének „Ha hibakódok jelennek meg” részét.

