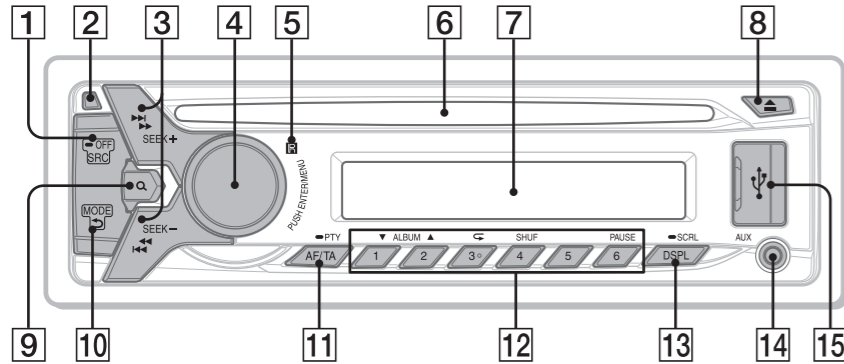


Umiestnenie ovládacích prvkov a základné operácie

Hlavná jednotka



- 1 SRC (zdroj)**
Stlačením tlačidla zapnete napájanie a vyberiete zdroj (Rádio/CD/USB/AUX).
OFF
Stlačením a podržaním tlačidla 1 sekundu vypnete napájanie.
Stlačením a podržaním tlačidla najmenej 2 sekundy vypnete napájanie a zobrazenie na displeji.
- 2 Tlačidlo uvoľnenia predného panela**
- 3 SEEK +/-**
◀◀/▶▶ (predchádzajúce alebo nasledujúce)
◀▶/▶▶ (rýchly posun dozadu alebo dopredu)
Rádio:
Automatické ladenie staníc (stlačte) a manuálne vyhľadanie stanice (stlačte a podržte).
CD/USB:
Preskočenie skladby (stlačte), nepretržité preskakovanie skladieb (stlačte, do 2 sekúnd znova stlačte a podržte); posun skladby dozadu alebo dopredu (stlačte a podržte).
- 4 Ovládací volič**
Otočením nastavuje hlasitosť.

- ENTER**
Prechod na vybranú položku.
- MENU**
Otvorenie ponuky nastavení.
- 5 Snímač diaľkového ovládača**
- 6 Zásuvka na disk**
- 7 Okno displeja**
- 8 ▲ (vysunutie disku)**
- 9 Q (prehľadávať)**
Zapnite režim Quick-BrowZer™. (Skladbu môžete jednoducho vyhľadávať podľa kategórie na CD alebo v zariadení USB.)
1 Stlačením tlačidla Q (prehľadávať)*1 sa zobrazí zoznam kategórií vyhľadávania. Po zobrazení zoznamu skladieb opakovane stláčajte tlačidlo ↵ (späť), až kým sa nezobrazí požadovaná kategória vyhľadávania.
2 Otáčaním ovládacieho voliča vyberiete požadovanú kategóriu vyhľadávania a jeho stlačením potvrdíte výber.
3 Opakovaním kroku č. 2 vyhľadajte požadovanú skladbu. Spustí sa prehrávanie.

Režim Quick-BrowZer ukončíte stlačením tlačidla Q (prehľadávať).

- 10 ↵ (späť)**
Návrat na predchádzajúce zobrazenie.
- MODE**
Stlačením vyberiete rozhlasové pásmo (FM1, FM2, FM3, MW alebo LW).
- 11 AF (alternatívne frekvencie)/ TA (hlásenia o dopravnej situácii)**
Nastavenie funkcií AF a TA.
- PTY (typ programu)**
Stlačením a podržaním vyberte funkciu PTY služby RDS.

- 12 Číselné tlačidlá (1 až 6)**
Rádio:
Počúvanie uložených rozhlasových staníc (stlačte); uloženie staníc (stlačte a podržte).
CD/USB:
1/2: ALBUM ▼/▲ (počas prehrávania MP3/WMA)
Preskočenie albumu (stlačte) a nepretržité preskakovanie albumov (stlačte a podržte).
3: ◀ (opakovanie)*2
4: SHUF (náhodné)
6: PAUSE
Pozastavenie prehrávania. Stlačením tlačidla znova obnovíte prehrávanie.

- 13 DSPL (zobrazenie)**
Stlačením sa zmenia položky zobrazenia.
SCRL (posunutie)
Stlačením a podržaním sa posunie položka zobrazenia.

- 14 Konektor vstupu AUX**
- 15 Port USB**

*1 Ak počas prehrávania zo zariadenia USB najmenej 2 sekundy podržíte tlačidlo Q (prehľadávať), vrátite sa priamo na začiatok zoznamu kategórií.

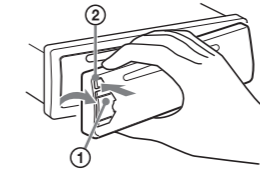
*2 Na tomto tlačidle sa nachádza hmatový bod.

Upozornenie, ak zapalovanie auta nemá polohu ACC
Skontrolujte, či ste nastavili funkciu AUTO OFF. Jednotka sa automaticky úplne vypne v nastavenom čase po vypnutí jednotky, čím sa zabraňuje vybitiu batérie. Ak ste nenastavili funkciu AUTO OFF, stlačte a podržte tlačidlo OFF, až kým sa zobrazenie prestane zobrazovať vždy, keď vypnete zapalovanie.

Odpojenie predného panela

Predný panel môžete z jednotky odpojiť, aby ste predišli krádeži.

- 1 Stlačte a podržte tlačidlo OFF ①.** Jednotka je vypnutá.
- 2 Stlačte tlačidlo uvoľnenia predného panela ②, pritiahnite panel k sebe a odpojte ho.**

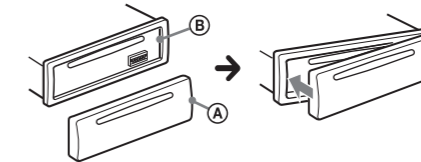


Zvukové upozornenie

Ak prepnete zapalovanie do polohy OFF bez toho, aby ste odpojili predný panel, na niekoľko sekúnd zaznie zvukové upozornenie. Upozornenie zaznie iba vtedy, ak sa používa zabudovaný zosilňovač.

Prípojenie predného panela

Spojte časť ① predného panela s časťou ② jednotky podľa obrázka a zatlačte ľavú stranu, až kým nezacvakne na miesto.



NASTAVENIE

Nastavenie hodín

Hodiny používajú 24-hodinový digitálny indikátor.

- 1 Stlačte tlačidlo MENU, otáčajte ovládacím voličom, až kým nevyberiete položku [GENERAL], a stlačte ovládací volič.**
- 2 Otáčaním ovládacieho voliča vyberte nastavenie [CLOCK-ADJ] a stlačte ovládací volič.** Indikátor hodín zabliká.
- 3 Hodiny a minúty nastavíte otáčaním ovládacieho voliča.** Indikátor hodín posuniete stlačením tlačidla SEEK +/-.
- 4 Keď nastavíte minúty, stlačte tlačidlo MENU.** Nastavenie sa dokončí a hodiny sa spustia.

Zobrazenie hodín
Stlačte tlačidlo DSPL.

Tip
Pomocou funkcie RDS môžete nastaviť hodiny automaticky. Ďalšie informácie nájdete v časti „Prispôsobenie položiek nastavenia“ na opačnej strane listu. Vyberte nastavenie [CT-ON] (hodiny).

RÁDIO

Automatické ukladanie staníc

Upozornenie

Pri ladení staníc počas jazdy používajte pamäť Best Tuning Memory (BTM), aby ste sa vyhli nehode.

1 Opakovaným stláčaním tlačidla SRC vyberte položku [TUNER].
Ak chcete zmeniť pásmo, opakovane stláčajte tlačidlo MODE.

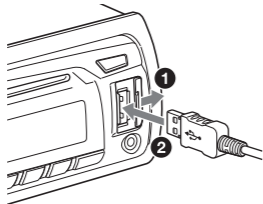
2 Stlačte tlačidlo MENU, otáčajte ovládacím voličom, až kým nevyberiete položku [GENERAL], a stlačte ovládací volič.

3 Otáčaním ovládacieho voliča vyberte nastavenie [BTM] a stlačte ovládací volič. Jednotka uloží stanice v poradí podľa frekvencie na číselných tlačidlách.

USB

Prehrávanie obsahu zariadenia USB

1 Otvorte kryt USB a potom pripojte zariadenie USB do portu USB.



Spustí sa prehrávanie.

Ak je už zariadenie pripojené, na začatie prehrávania vyberte tlačidlom SRC položku [USB].

2 Hlasitosť nastavte na jednotke.

Zastavenie prehrávania

Stlačte a 1 sekundu podržte tlačidlo OFF.

Odpojenie zariadenia


Zastavte prehrávanie a odpojte zariadenie.

CD

USB

Prehrávanie skladieb v rôznych režimoch

Dostupné režimy prehrávania sa líšia v závislosti od vybratého zdroja zvuku.

1 Opakovaným stláčaním tlačidla  (opakovať) alebo SHUF (náhodné) vyberte požadovaný režim prehrávania. Spustenie prehrávania vo zvolenom režime môže chvíľu trvať.

NASTAVENIE

RÁDIO

CD


USB

Nastavenie vlastností zvuku

1 Počas prijímu alebo prehrávania stlačte tlačidlo MENU, otáčaním ovládacím voličom vyberte položku [SOUND] a stlačte ovládací volič.

2 Otáčaním ovládacieho voliča vyberte požadovanú položku a stlačte ovládací volič.

3 Otáčaním ovládacieho voliča vyberte nastavenie a stlačte ovládací volič. Nastavenie sa dokončilo.

4 Na predchádzajúce zobrazenie sa vrátite stlačením tlačidla  (späť).

V závislosti od zdroja a nastavenia môžete nastaviť nasledujúce položky:

Nastavenie položky SOUND:

EQ3 PRESET

Výber zo 7 kriviek ekvalizéra alebo vypnutie: [XPLOD], [VOCAL], [EDGE], [CRUISE], [SPACE], [GRAVITY], [CUSTOM], [OFF].
Nastavenie krivky ekvalizéra pre každý zdroj možno uložiť do pamäte.

EQ3 SETTING

Nastavenie [CUSTOM] položky EQ3.
Slúži na výber nastavení ekvalizéra: [LOW], [MID] a [HIGH].
Ak chcete obnoviť krivku ekvalizéra nastavenú vo výrobe, pred dokončením nastavenia stlačte a podržte tlačidlo ENTER.

BALANCE

Nastavenie vyváženia zvuku: [RIGHT-15] – [CENTER] – [LEFT-15].

FADER

Nastavenie relatívnej úrovne: [FRONT-15] – [CENTER] – [REAR-15].

LOUDNESS (dynamická hlasitosť)

Zosilnenie basov a výšok na dosiahnutie čistého zvuku pri zníženej hlasitosti: [ON], [OFF].

SW LEVEL (úroveň hlbokotónového reproduktora)

Slúži na nastavenie úrovne hlbokotónového reproduktora: [+2 dB] – [0 dB] – [-2 dB] .

AUX VOL* (úroveň hlasitosti vstupu AUX)

Nastavenie úrovne hlasitosti každého pripojeného prídavného zariadenia: [+18 dB] – [0 dB] – [-8 dB].
Nastavenie umožňuje spoločné prispôsobenie úrovne hlasitosti rôznych zdrojov.

* Ak je vybratá položka AUX.

NASTAVENIE

RÁDIO

CD

USB

Prispôsobenie položiek nastavenia

1 Stlačte tlačidlo MENU, otáčaním ovládacieho voliča vyberte požadovanú kategóriu a stlačte ovládací volič.

2 Otáčaním ovládacieho voliča vyberte požadovanú položku a stlačte ovládací volič.

3 Otáčaním ovládacieho voliča vyberte nastavenie a stlačte ovládací volič.*
Nastavenie sa dokončilo.

4 Na predchádzajúce zobrazenie sa vrátite stlačením tlačidla  (späť).

* Nastavenie položiek CLOCK-ADJ a BTM nevyžaduje krok č. 4.

V závislosti od zdroja a nastavenia môžete nastaviť nasledujúce položky:

Nastavenie položky GENERAL:

CLOCK-ADJ (nastavenie hodín)

Slúži na nastavenie hodín.

CAUT ALM*¹ (zvukové upozornenie)

Aktivuje zvukové upozornenie: [ON], [OFF].
(Dostupné iba vtedy, keď je jednotka vypnutá.)

BEEP

Aktivuje pípanie: [ON], [OFF].

AUTO OFF

Vypne sa automaticky po uplynutí požadovaného času, ak je jednotka vypnutá: [NO], [30S] (30 sekúnd), [30M] (30 minút), [60M] (60 minút).

AUX-A*¹ (Zvuk AUX)

Aktivuje zobrazenie zdroja AUX: [ON], [OFF].
(Dostupné iba vtedy, keď je jednotka vypnutá.)

CT (hodiny)

Aktivuje funkciu CT: [ON], [OFF].

REGIONAL*²

Obmedzenie prijímu na konkrétnu oblasť: [ON], [OFF]. (Dostupné iba počas prijímu signálu FM.)

BTM*³

Automatické uloženie rozhlasových staníc.

*¹ Ak je jednotka vypnutá.

*² Počas prijímu signálu FM.

*³ Ak je vybratý tuner.

Nastavenie položky SOUND:

Ďalšie informácie sa dozviete v časti „Nastavenie vlastností zvuku“.

Nastavenie položky DISPLAY:

DEMO (ukážka)

Aktivuje zobrazenie ukážky: [ON], [OFF].

DIMMER

Zmena jasú displeja: [ON], [OFF].

AUTO SCR (automatické posúvanie)

Automatické posúvanie dlhých položiek: [ON], [OFF].

M.DISPLAY (Funkcia Motion Display)

Zobrazovanie pohyblivých vzorov: [ON], [OFF].