

SONY®

Sistem za domači kino s predvajalnikom
Blu-ray Disc/DVD

BDV-L600

SI Začnite tukaj

Pozdravljeni! To so kratka navodila
za postavitve in uporabo



1

SI

Vsebina embalaže
Postavitvev zvočnikov

2

Priključitev
televizorja

3

Priključitev
drugih naprav

4

Preprosta nastavitvev
prek zaslona

5

Predvajanje diska in
uporaba drugih funkcij

Vsebina embalaže



Glavna enota



Sprednja zvočnika (2)



Nizkotonski zvočnik



Daljinski upravljalnik



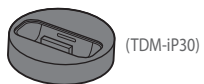
Bateriji R6 (AA) (2)



Žična antena FM



Združiteni priključek
za iPod/iPhone



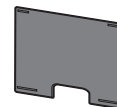
Video kabel



Kabel USB



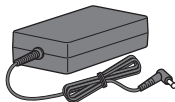
Pokrov stojala



Vmesnika za brezžični prenos (2)



Napajalnik

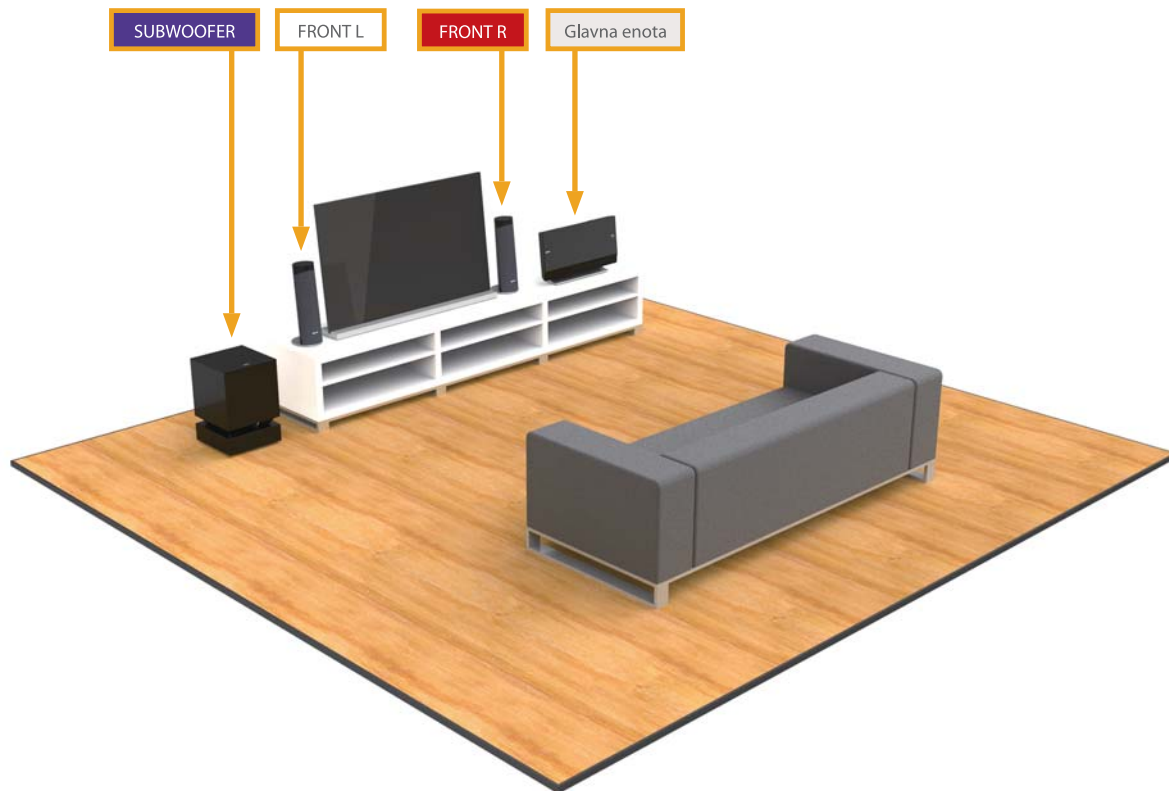


Napajalni kabel



1

Najprej razporedite zvočnike v prostoru, kot označujejo barvne nalepke na zadnji strani.

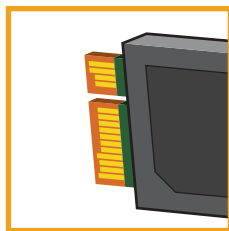


Priklopite kabla priloženih zvočnikov v ustrezna barvno označena priključka na zadnji strani nizkotonskega zvočnika.

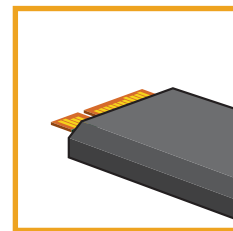


1

Nato priključite vmesnika za brezžični prenos na glavno enoto in nizkotonski zvočnik, s čimer omogočite preprosto povezavo brez kablov.



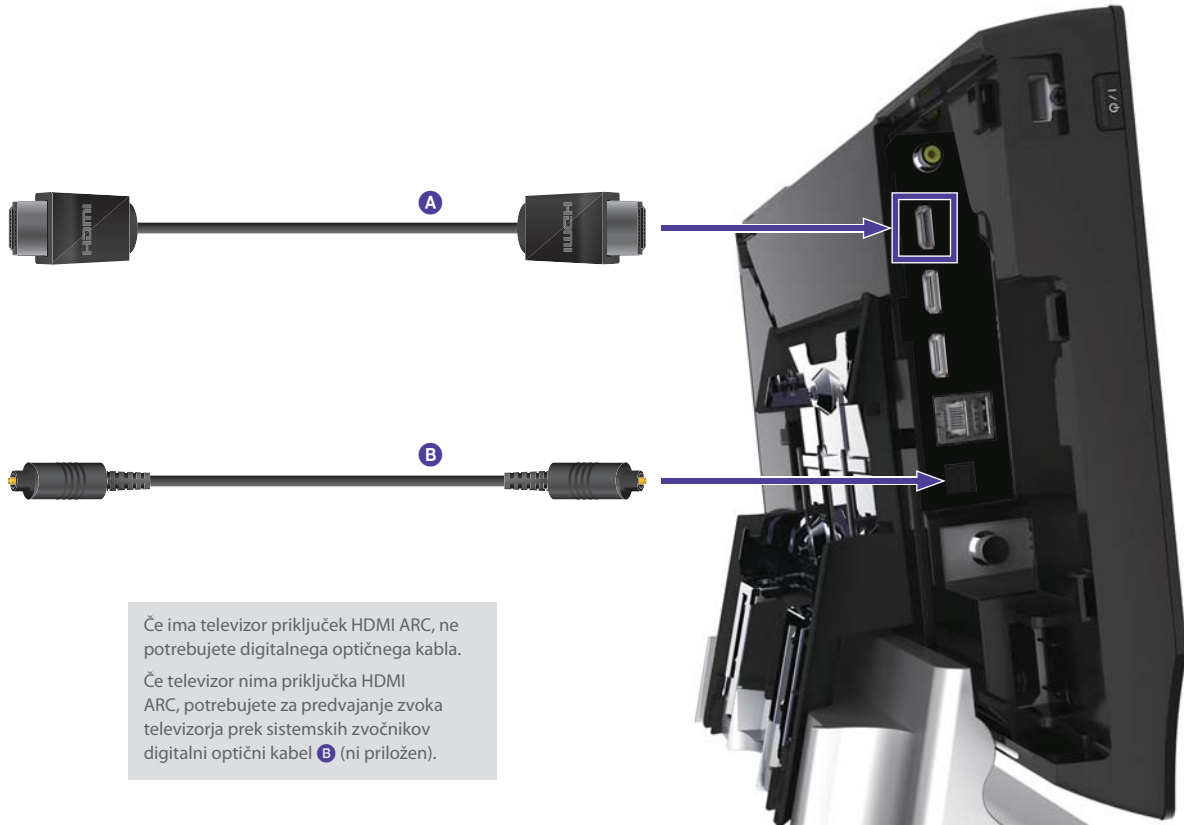
EZW-RT50



EZW-RT50

2

Če želite omogočiti predvajanje visokokakovostnih videoposnetkov in zvočnih posnetkov, enoti povežite s kablom HDMI z visoko hitrostjo prenosa podatkov **A** (ni priložen).



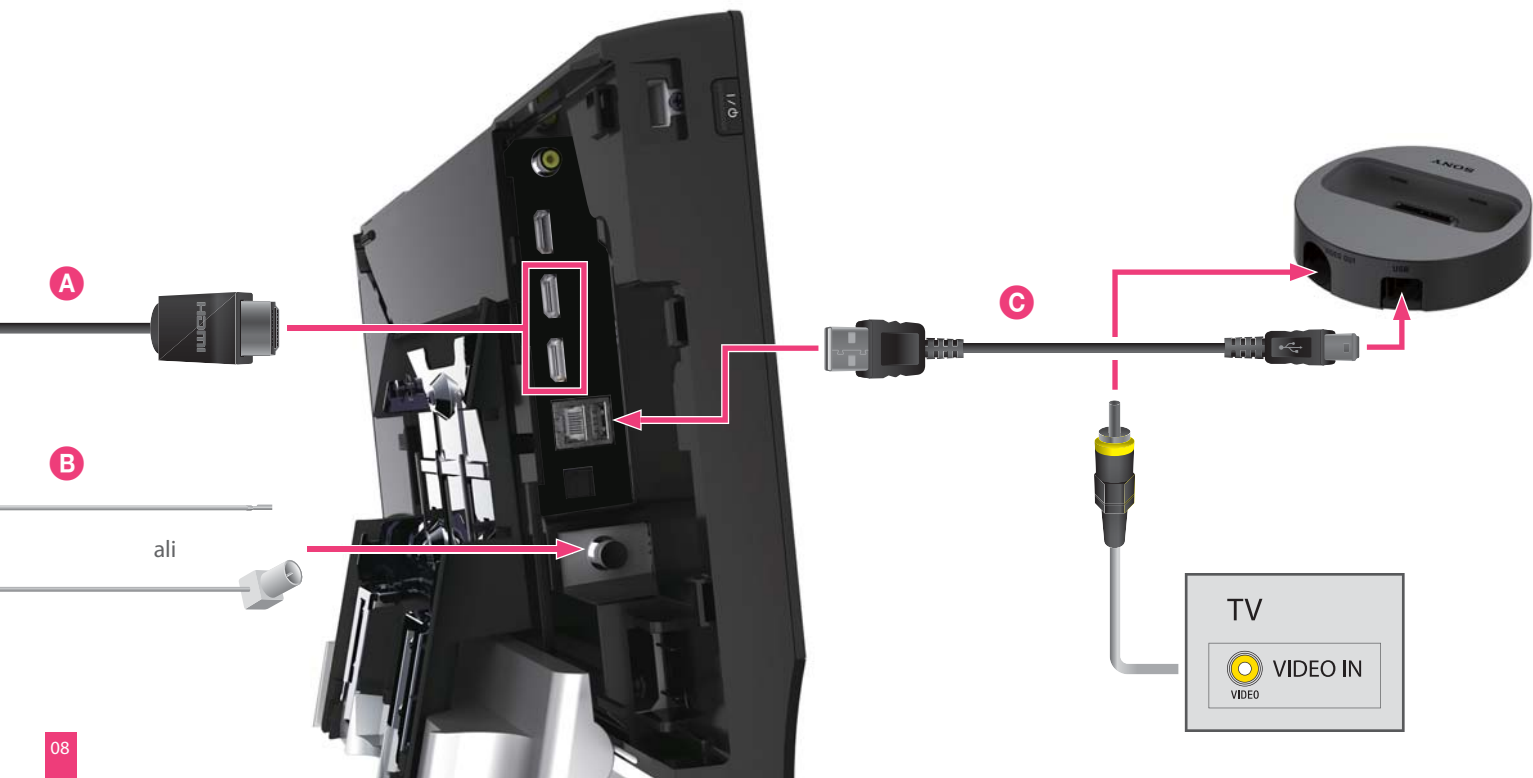
Če ima televizor priključek HDMI ARC, ne potrebujete digitalnega optičnega kabla. Če televizor nima priključka HDMI ARC, potrebujete za predvajanje zvoka televizorja prek sistemskih zvočnikov digitalni optični kabel **B** (ni priložen).

3

Za preprosto priključitev pretvornika signala, igralne konzole ali digitalnega satelitskega sprejemnika uporabite kabel HDMI. **A**

Če želite poslušati radio FM, priključite priloženo žično anteno v notranjo vtičnico. Sprejem je najboljši, če anteno povsem izvlečete. **B**
Priključite lahko tudi zunanjo anteno.

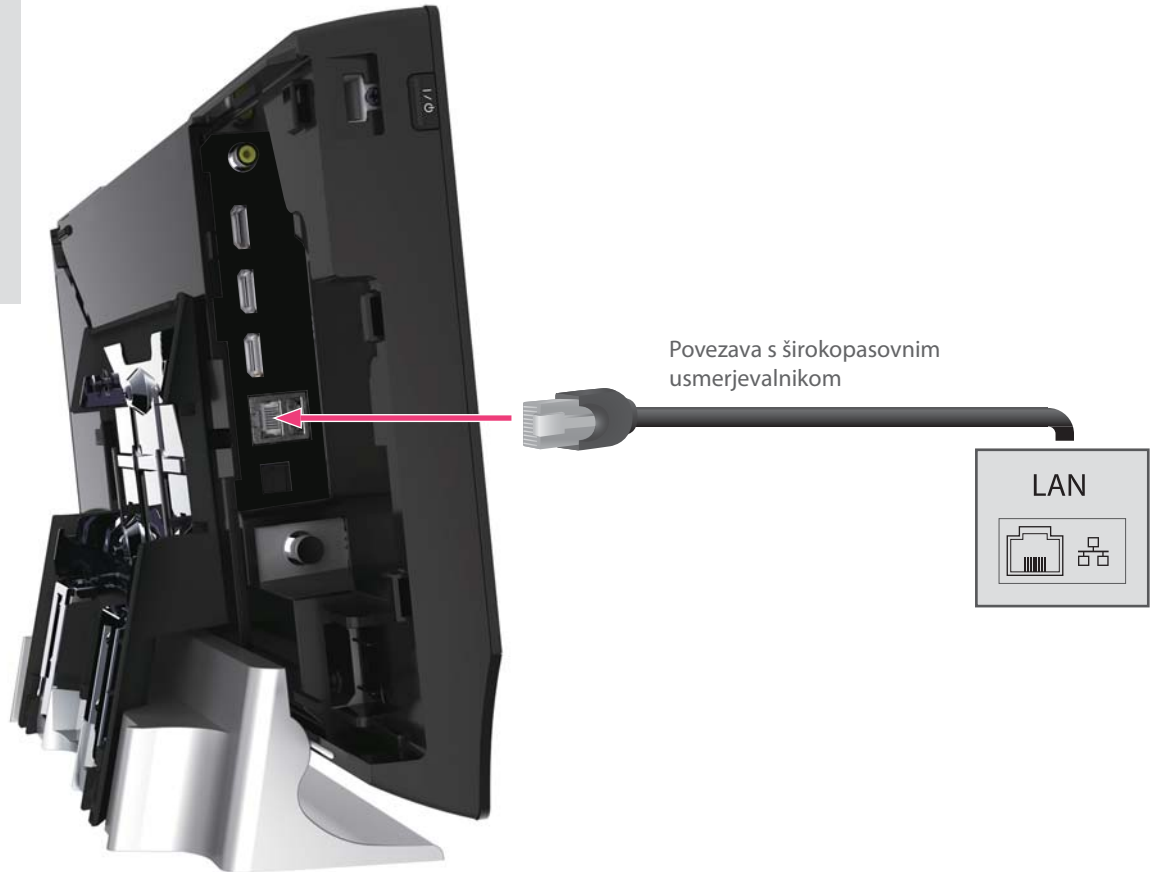
V sistem oziroma na televizor lahko prek priloženega združitvenega priključka priključite tudi napravo iPod ali iPhone. **C**



Za vzpostavljanje povezave z internetom in domačim omrežjem uporabite kabel LAN. Z nakupom dodatnega vmesnika USB za povezavo z brezžičnim lokalnim omrežjem lahko vzpostavite povezavo prek brezžičnega lokalnega omrežja.

Nastavitve omrežja lahko prilagodite v osnovnem meniju – glejte stran 15.

Več informacij o omrežnih povezavah je na voljo na naslovu: <http://support.sony-europe.com>

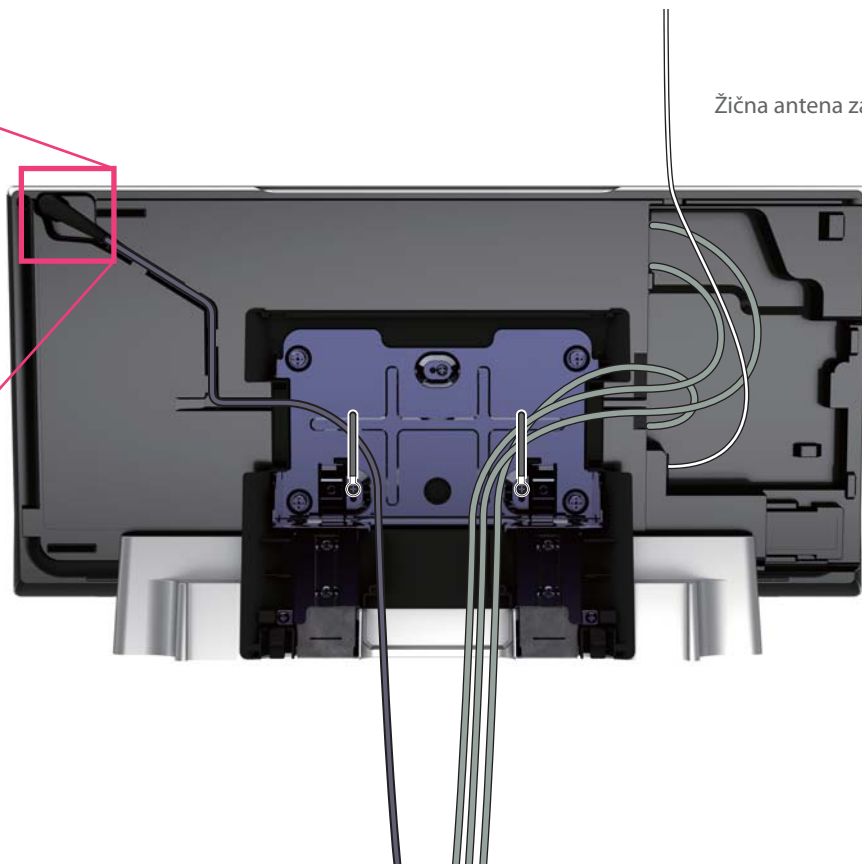


3

Ko so vse naprave priključene, lahko priključite napajalnik. Kable lahko pritrdite s spončkama.

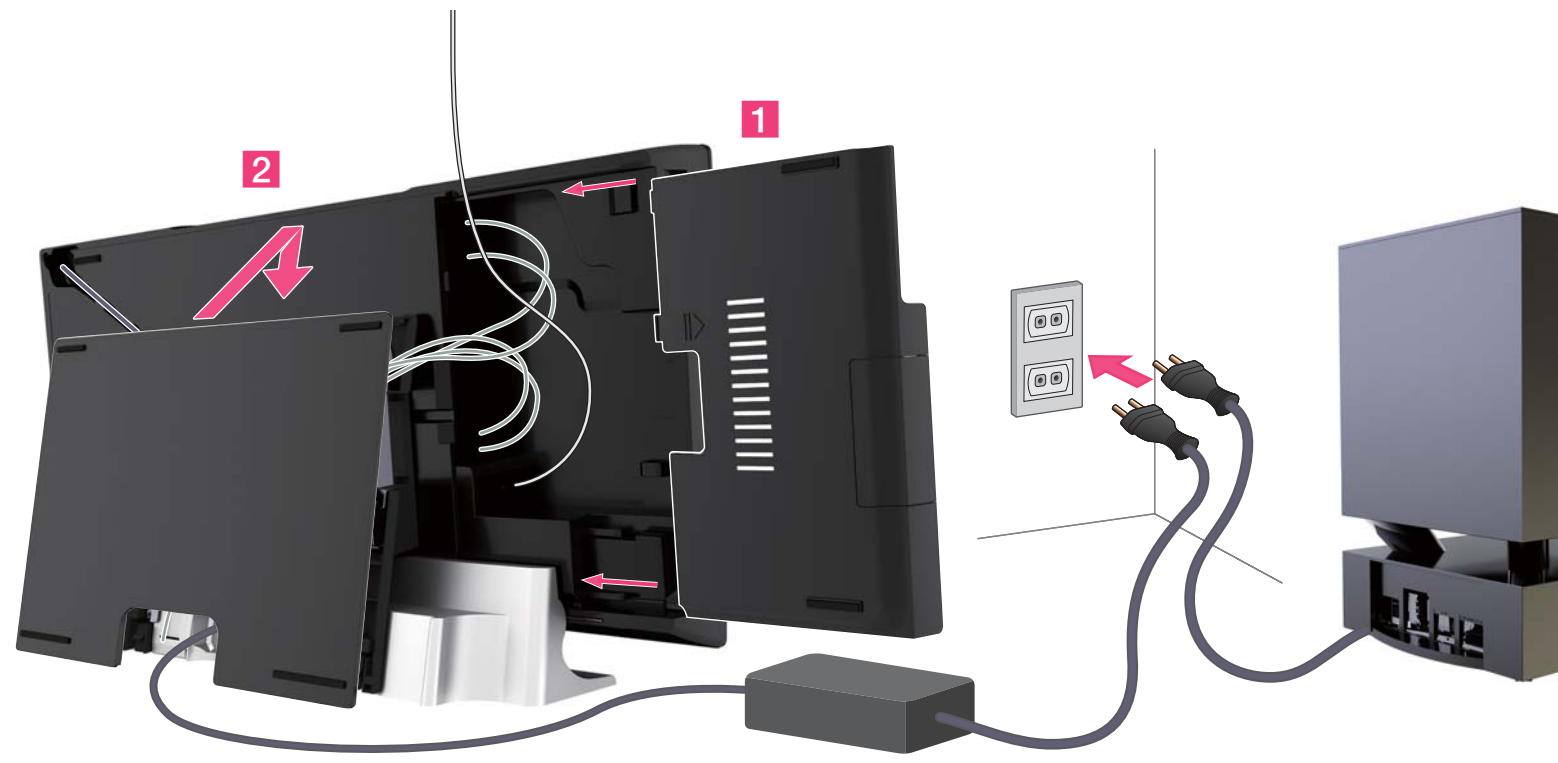


Napajalnik



Žična antena za radio FM

Zdaj lahko namestite nazaj pokrova plošče in stojala, nato pa napajalna kablja glavne enote in nizkotonskega zvočnika priklopite v električni vtičnici.



3

Ko napajalna kabla priklopite v električni vtičnici, se na zaslonu prednje plošče glavne enote prikaže sporočilo »WELCOME«.

Pritisnite stikalo za vklop sistema I/⏻ na glavni enoti; indikator LINK/STANDBY nizkotonskega zvočnika zasveti zeleno.

Namestitev kablov je končana.



4

Preprosta nastavitve prek zaslona

Za nastavitve prek zaslona uporabite priloženi daljinski upravljalnik Blu-ray (na spodnji sliki).

Postopek traja nekaj minut. Če se meni Blu-ray na zaslonu ne prikaže samodejno, z daljinskim upravljalnikom televizorja izberite ustrežni vhod AV v meniju televizorja.

Ko se na zaslonu prikaže sporočilo [Easy Set up is now complete] (Preprosta nastavitve je končana), izberite možnost [Finish] (Dokončaj). Sistem je zdaj na voljo za uporabo.



5

Če želite predvajati disk, ga preprosto vstavite v režo za diske, tako da je stran z nalepko obrnjena naprej. Disk odstranite tako, da pritisnete gumb ▲.

Ko vstavite disk, se v osnovnem meniju prikaže ikona ● in disk se samodejno začne predvajati.

Če se predvajanje ne začne samodejno, v kategoriji [Video], [Music] (Glasba) ali [Photo] (Fotografije) izberite možnost ● in pritisnite gumb (+).

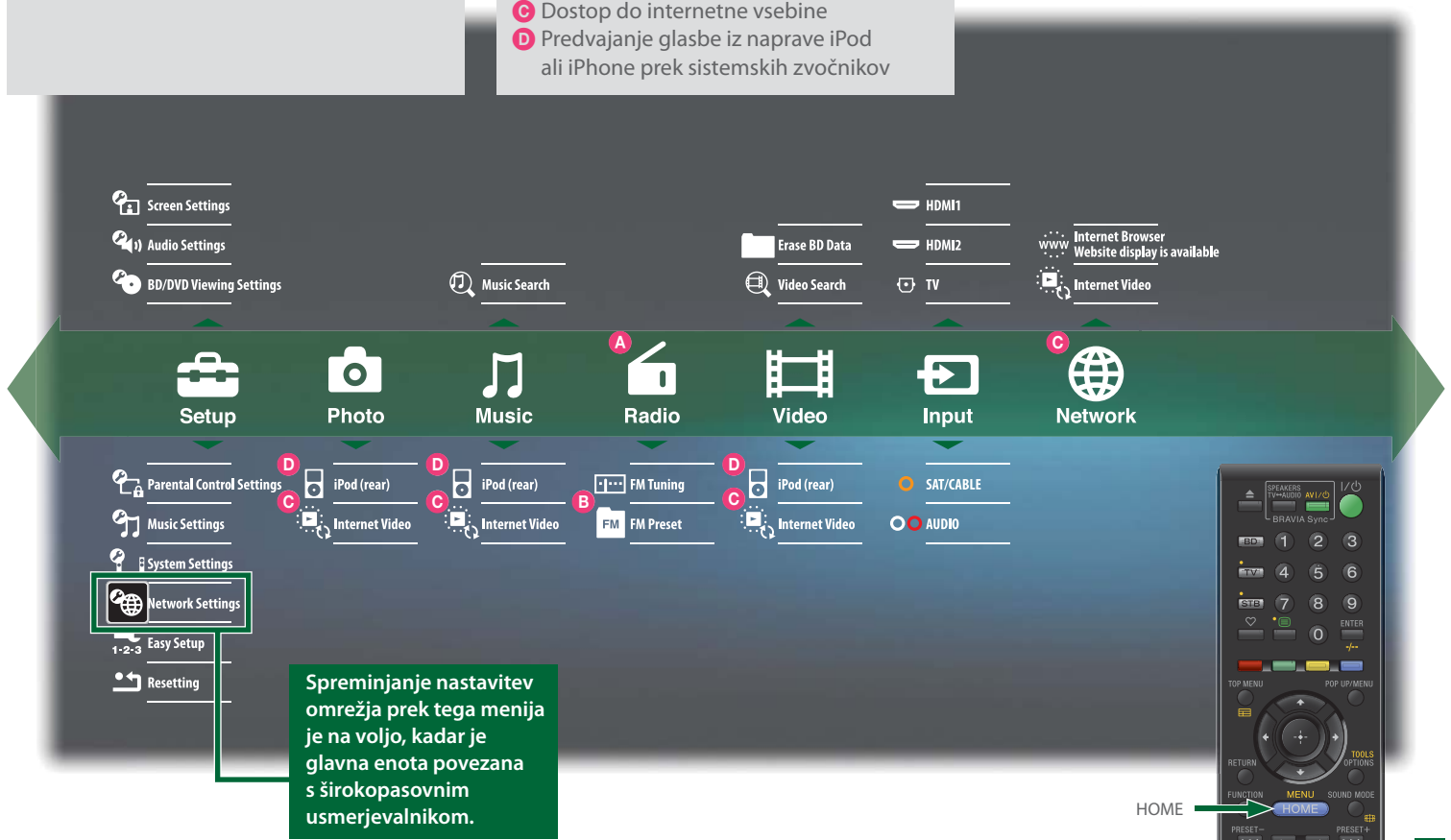
Uživajte!



Če želite dostopati do različnih dodatnih funkcij in možnosti, preprosto pritisnite gumb HOME na daljinskem upravljalniku Blu-ray.

Spodaj je prikazanih nekaj primerov

- A** Poslušanje radia prek sistemskih zvočnikov
- B** Prednastavljene radijske postaje
- C** Dostop do internetne vsebine
- D** Predvajanje glasbe iz naprave iPod ali iPhone prek sistemskih zvočnikov



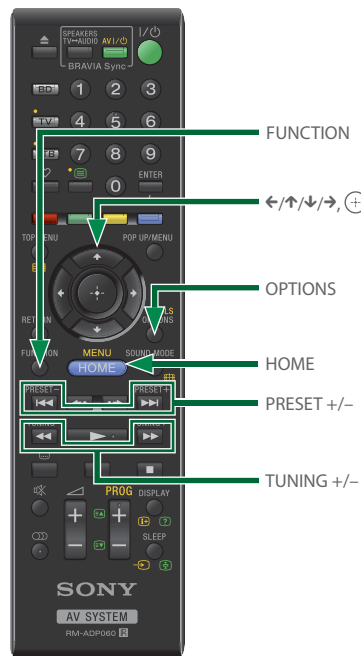
Spreminjanje nastavitve omrežja prek tega menija je na voljo, kadar je glavna enota povezana s širokopasovnim usmerjevalnikom.

Prednastavitev radijskih postaj

- 1 Pritisčajte gumb FUNCTION, dokler se na zaslonu prednje plošče ne prikaže oznaka FM.
- 2 Pritisnite gumb TUNING +/- in ga držite, dokler se ne zažene samodejno iskanje postaj.
- 3 Pritisnite gumb OPTIONS.
- 4 Z gumboma \uparrow/\downarrow izberite možnost [Preset Memory] (Pomnilnik prednastavitev) in pritisnite gumb \oplus .
- 5 Z gumboma \uparrow/\downarrow izberite poljubno številko za prednastavljeno postajo in pritisnite gumb \oplus .
- 6 Ostale radijske postaje shranite tako, da ponovite postopek od 2. do 5. koraka.

Izbira prednastavljenih radijskih postaj

- 1 Pritisčajte gumb FUNCTION, dokler se na zaslonu prednje plošče ne prikaže oznaka FM.
- 2 Prednastavljeno postajo izberete tako, da pritisnete gumb PRESET +/-.



Odpravljanje težav

Če se pri uporabi sistema pojavi katera od spodnjih težav, lahko pred zahtevo za popravilo poskusite težavo odpraviti sami, tako da upoštevate ta navodila za odpravljanje težav. Pomagate si lahko tudi z uporabniškim priročnikom na tem spletnem mestu:
<http://support.sony-europe.com/>

Sistem ni vklopljen.

- Preverite, ali sta napajalna kabla glavne enote in nizkotonskega zvočnika ustrezno priklopljena.
- Preverite, ali je napajalni kabel glavne enote ustrezno priklopljen na napajalnik.
- Preverite, ali je priključek napajalnika ustrezno priključen v vhod za enosmerni tok (14 V) na zadnji strani glavne enote.

Sistem ne deluje normalno.

- Odklopite napajalni kabel iz električne vtičnice in ga čez nekaj minut znova priklopite.

Pri predvajanju datoteke z videoposnetkom/ fotografijo v napravi iPod/iPhone ni zaslonske slike.

- Izberite vhod na televizorju za ta sistem.

Zvok se ne predvaja ali brezžični prenos ne deluje.

- Preverite stanje indikatorja LINK/STANDBY na nizkotonskem zvočniku.
 - Izkllopljen.
 - Preverite, ali je napajalni kabel nizkotonskega zvočnika ustrezno priklopljen.
 - Vkllopite nizkotonski zvočnik, tako da pritisnete stikalo I/⏻ na zvočniku.

- Hitro utripa zeleno.
 - ① Pritisnite stikalo I/⏻ na zvočniku. ② Pravilno priključite vmesnik za brezžični prenos na zvočnik. ③ Pritisnite stikalo I/⏻ na zvočniku.
- Utripa rdeče.
 - Izkllopite nizkotonski zvočnik, tako da pritisnete stikalo I/⏻, in preverite naslednje.
 - ① Ali je med priključkoma + in – kabla zvočnika nastal kratek stik?
 - ② Ali je pretok zraka skozi prezračevalne reže nizkotonskega zvočnika oviran?
Ko preverite zgoraj navedeni stanji in odpravite morebitne težave, vkllopite nizkotonski zvočnik. Če vzroka za nastale težave še vedno ne morete ugotoviti, se obrnite na najbližjega prodajalca izdelkov Sony.
- Počasi utripa zeleno/oranžno ali zasveti rdeče.
 - Preverite, ali je vmesnik za brezžični prenos pravilno priključen na glavno enoto.
 - Zvočni signal, ki se prenaša, je šibek. Premaknite nizkotonski zvočnik, tako da indikator LINK/STANDBY zasveti zeleno ali oranžno.
 - Premaknite sistem stran od drugih brezžičnih naprav.
 - Omejite uporabo drugih brezžičnih naprav.
- Zasveti zeleno ali oranžno.
 - Preverite povezave zvočnika.

Disk se ne predvaja.

- Področna koda diska Blu-ray/DVD-ja se ne ujema s sistemom.
- Kondenzirana vlaga v notranjosti glavne enote lahko povzroči okvaro optičnega pogona. Odstranite disk in pustite glavno enoto vkllopljeno približno pol ure.
- Sistem ne more predvajati neustrezno posnetega diska.

Zmanjšanje porabe energije na manj kot 0,3 W v načinu pripravljenosti

Pritisnite gumb HOME, nato pa z gumbi ←/↑/↓/→ izberite možnost [Setup] (Nastavitve) v meniju [System Settings] (Sistemske nastavitve). Preverite spodnje nastavitve:

- Možnost [Control for HDMI] (Nadzor za HDMI) v meniju [HDMI Settings] (Nastavitve HDMI) mora biti nastavljena na [Off] (Izklopljeno).
- Možnost [Quick Start Mode] (Način za hitri zagon) mora biti nastavljena na [Off] (Izklopljeno).



Kratka navodila za postavitve in uporabo so okolju prijazna

Podjetje Sony za namene ohranjanja naravnih virov svojim izdelkom ne prilaga več celotnih navodil za uporabo v tiskani obliki, s čimer je bistveno omejilo porabo papirja. Celotni uporabniški priročnik in druga dokumentacija sta na voljo prek spleta:

<http://support.sony-europe.com/>

