

SONY® STR-DH820

Spríevodca rýchlym nastavením

4-266-499-11(1) (SK)

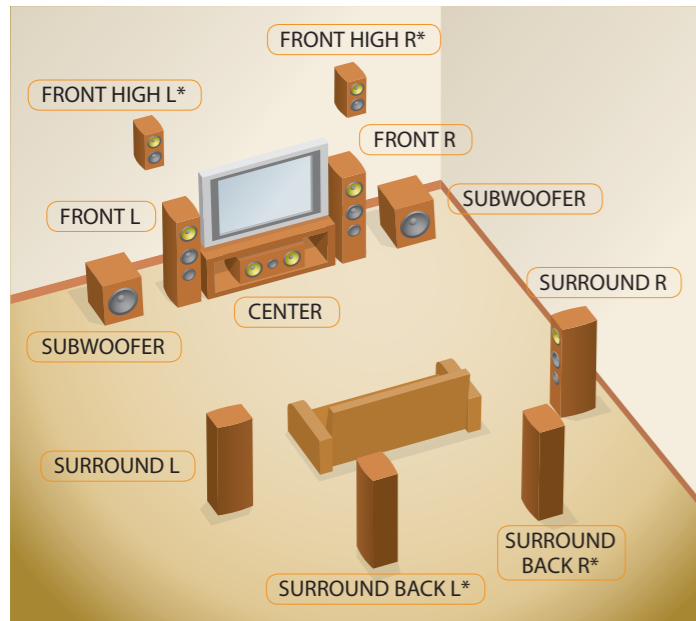


Podrobné informácie nájdete v Návoде na použitie.

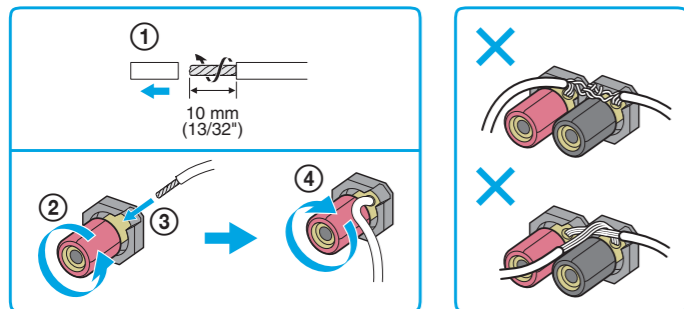
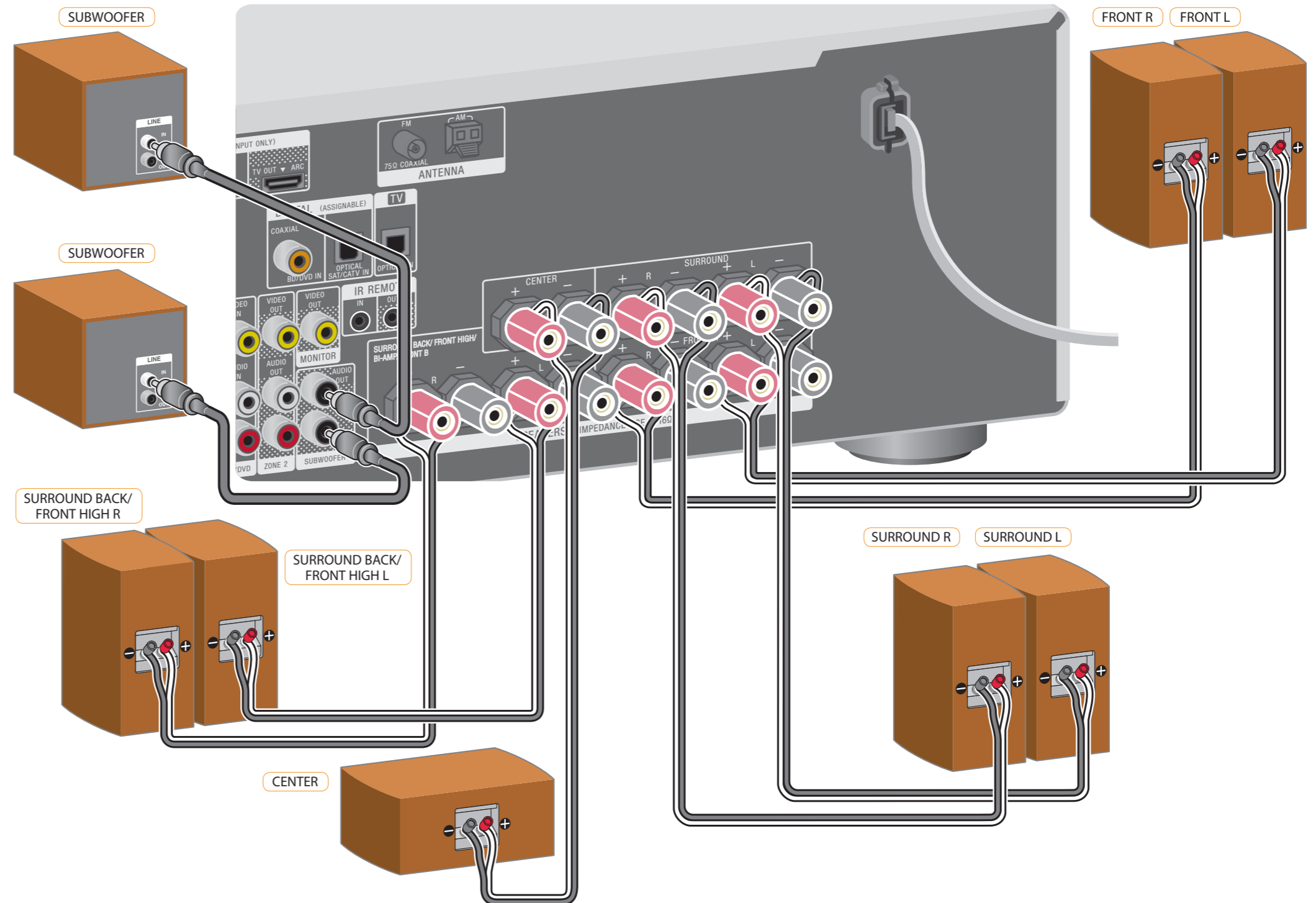
Sony Corporation © 2011

1

Inštalácia a pripojenie reproduktorov



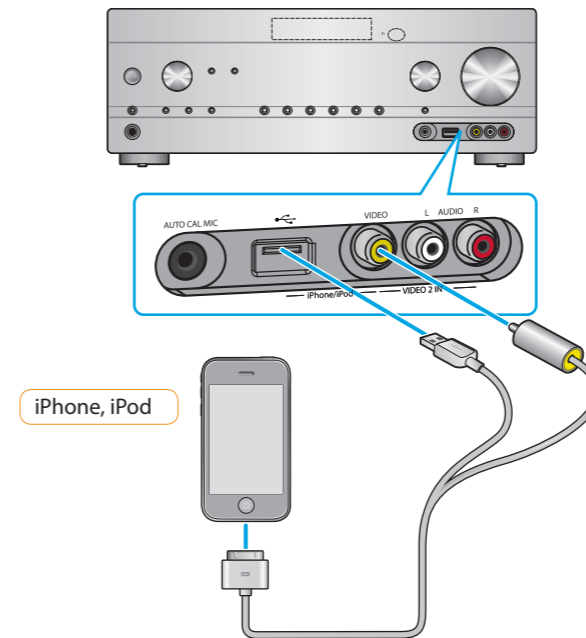
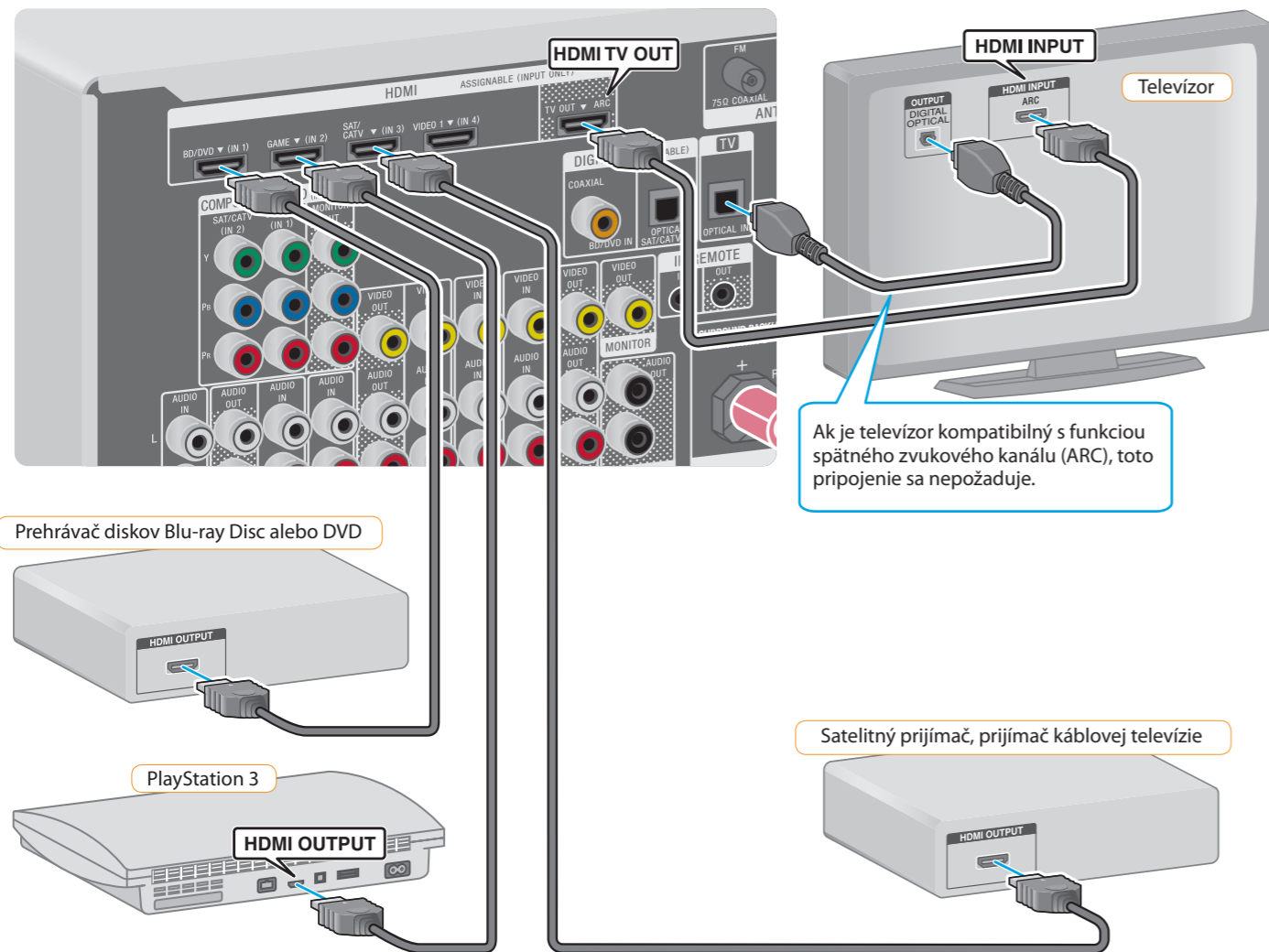
* Zadné reproduktory na priestorový zvuk a predné horné reproduktory nemôžete používať súčasne.



Káble používané na pripojenie nie sú súčasťou dodávky.

2

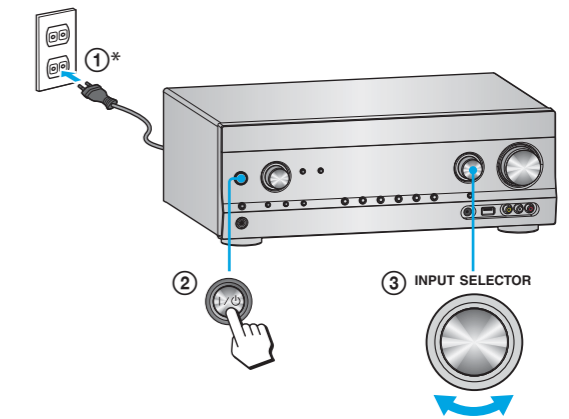
Pripojenie ďalších zariadení



Káble používané na pripojenie nie sú súčasťou dodávky.

3

Príprava prijímača

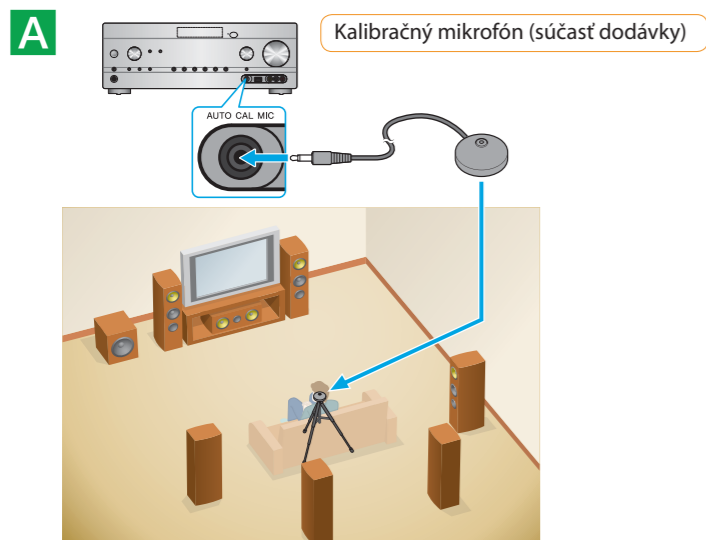


I/O : zapnuté/pohotovostný režim

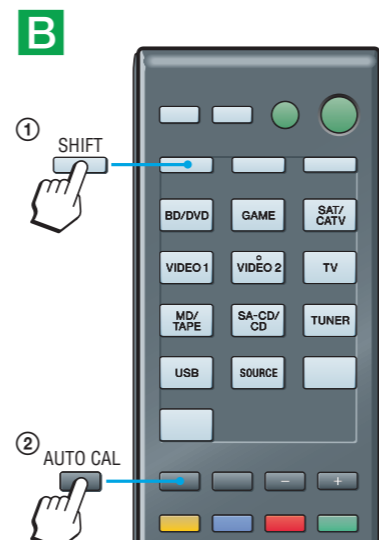
* Tvar sieťovej šnúry (napájacieho kábla) a sieťovej zásuvky sa líši v závislosti od oblasti.

4

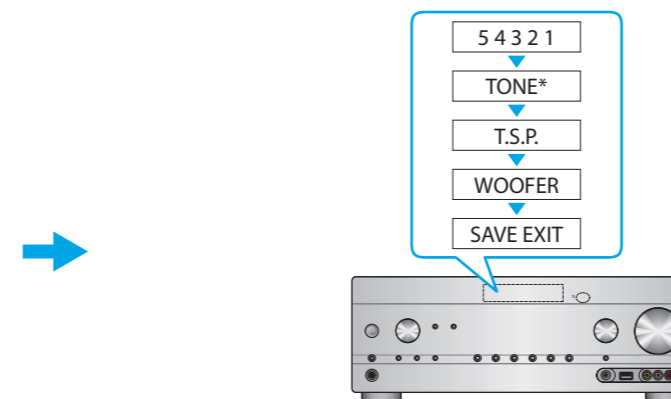
Používanie funkcie AUTO CALIBRATION



Skôr než vykonáte automatickú kalibráciu, vyberte šablónu pre reproduktory.



Spustí sa funkcia automatickej kalibrácie.



* Podrobné informácie o kódach chýb nájdete v Návodě na použitie. Pozrite si časť Zoznam hlásení po meraní automatickej kalibrácie v kapitole Používanie funkcie AUTO CALIBRATION.

